

AC60/3L | All Terrain Crane 60 t Lifting Capacity

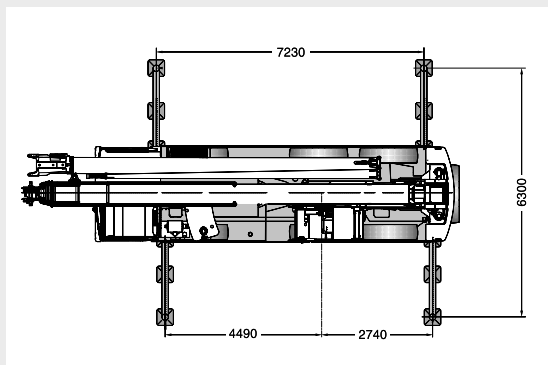
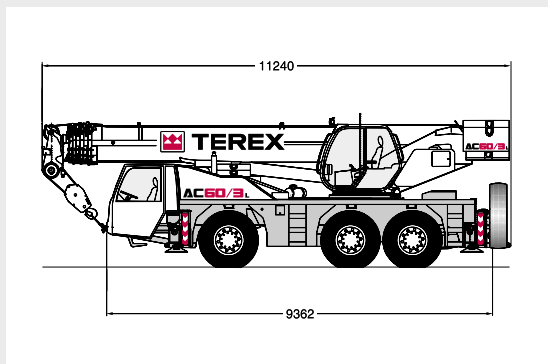
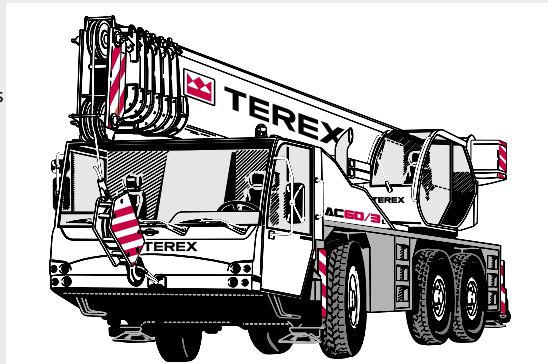


AC60/3L
ALL TERRAIN CRANE



AC60/3L
HIGHLIGHTS

- ▶ With 44 m and a maximum tip height of 62 m great lifting heights and radii
- ▶ Fully hydraulic boom system provides shortest telescoping times and high telescoping capacities
- ▶ State-of-the-art DaimlerChrysler engine technology type OM 501 LA - Euromot 3a
- ▶ Spacious comfortable cab, tiltable 0° to 20° with sliding door and large hinged windscreen (superstructure)
- ▶ 2 seat-carrier cabin with air-conditioning

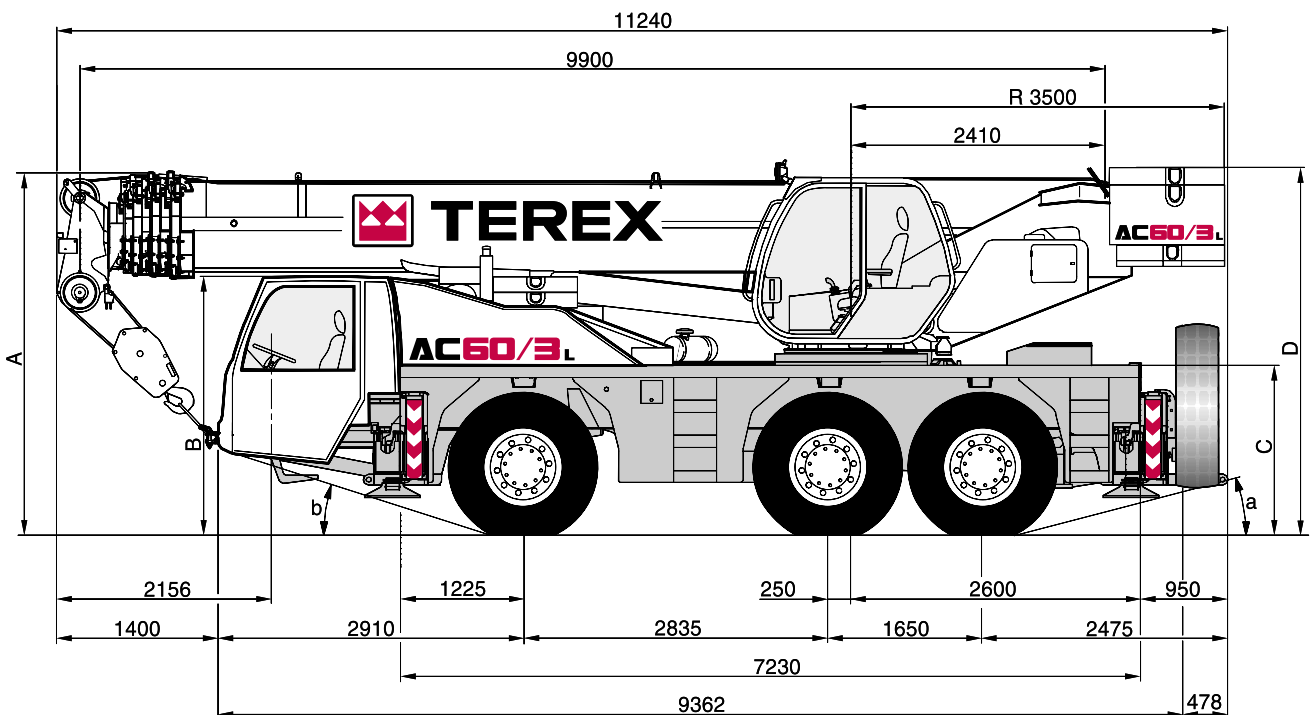




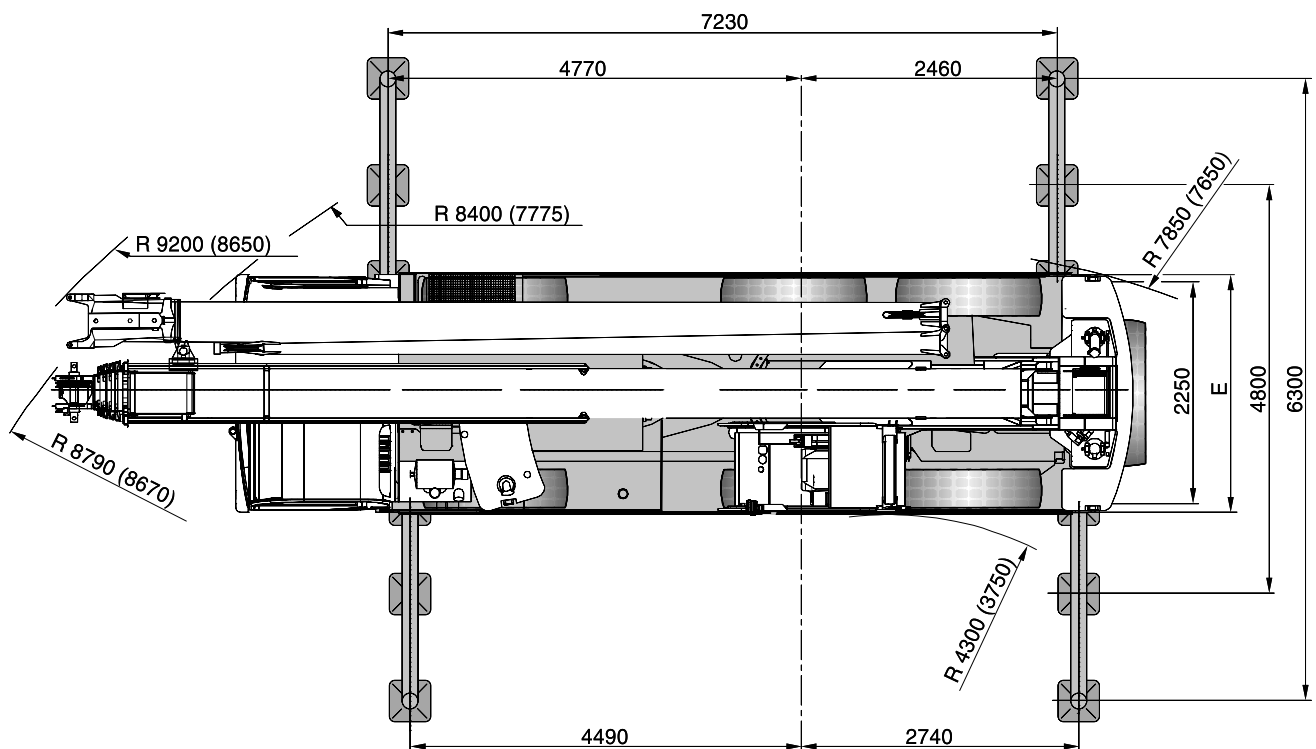
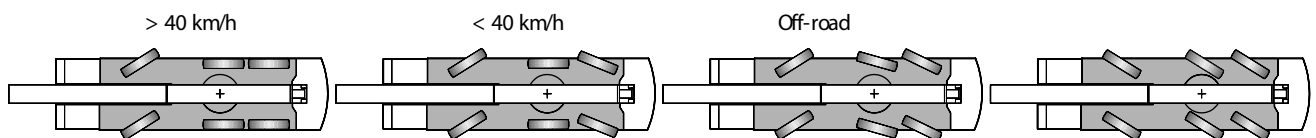
DIMENSIONS

Type of tyres	A*	B*	C*	D*	E	a	b
14.00 x 25	3850	2660	1730	3767	2550	20°	19°
16.00 x 25	3900	2710	1781	3817	2550	22°	21°
20.5 x 25	3900	2710	1781	3817	2850	22°	21°

* 80 mm down suspension



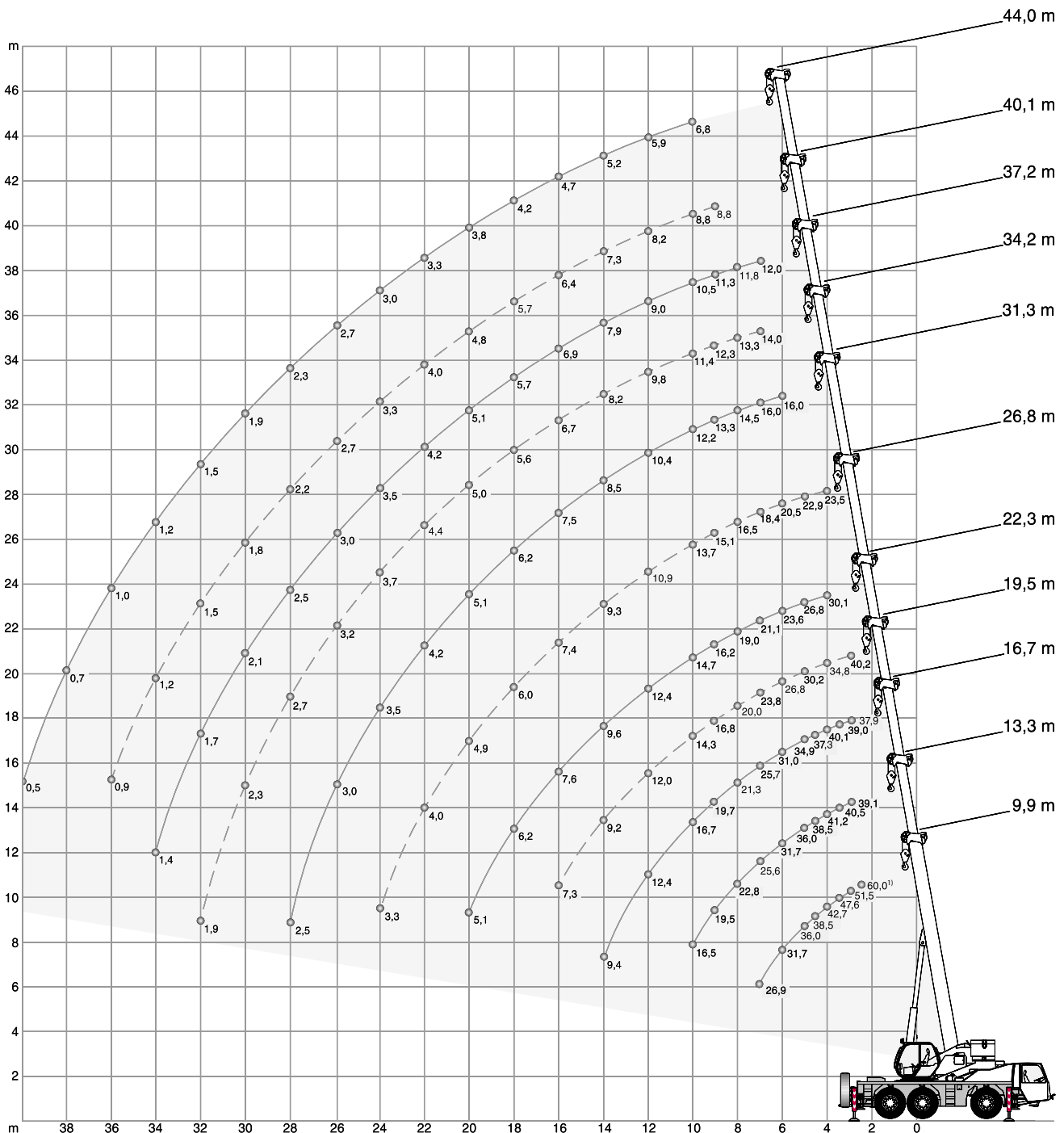
DIMENSIONS



() with independent rear axle steering



HA WORKING RANGES



¹⁾ over rear



HA LIFTING CAPACITIES

11,6 t 7,20 m x 6,30 m 360° DIN/ISO

Main boom													
Radius	m	9,9	13,3	16,7	19,5	22,3	26,8	31,3	34,2	37,2	40,1	44,0	Radius
m	t	t	t	t	t	t	t	t	t	t	t	t	m
3	51,5	39,1	37,9	40,2	-	-	-	-	-	-	-	-	3
3,5	47,6	40,5	39,0	37,6	-	-	-	-	-	-	-	-	3,5
4	42,7	41,2	40,1	34,8	30,1	23,5	-	-	-	-	-	-	4
4,5	38,5	38,5	37,3	32,4	28,5	23,5	-	-	-	-	-	-	4,5
5	36,0	36,0	34,9	30,2	26,8	22,9	-	-	-	-	-	-	5
6	31,7	31,7	31,0	26,8	23,6	20,5	16,0	-	-	-	-	-	6
7	26,9	25,6	25,7	23,8	21,1	18,4	16,0	14,0	12,0	-	-	-	7
8	-	22,8	21,3	20,0	19,0	16,5	14,5	13,3	11,8	-	-	-	8
9	-	19,5	19,7	16,8	16,2	15,1	13,3	12,3	11,3	8,8	-	-	9
10	-	16,5	16,7	14,3	14,3	13,7	12,2	11,4	10,5	8,8	6,8	-	10
12	-	-	12,4	12,0	12,4	10,9	10,4	9,8	9,0	8,2	5,9	-	12
14	-	-	9,4	9,2	9,6	9,3	8,5	8,2	7,9	7,3	5,2	-	14
16	-	-	-	7,3	7,6	7,4	7,5	6,7	6,9	6,4	4,7	-	16
18	-	-	-	-	6,2	6,0	6,2	5,6	5,7	5,7	4,2	-	18
20	-	-	-	-	5,1	4,9	5,1	5,0	5,1	4,8	3,8	-	20
22	-	-	-	-	-	4,0	4,2	4,4	4,2	4,0	3,3	-	22
24	-	-	-	-	-	3,3	3,5	3,7	3,5	3,3	3,0	-	24
26	-	-	-	-	-	-	3,0	3,2	3,0	2,7	2,7	-	26
28	-	-	-	-	-	-	2,5	2,7	2,5	2,2	2,3	-	28
30	-	-	-	-	-	-	-	2,3	2,1	1,8	1,9	-	30
32	-	-	-	-	-	-	-	1,9	1,7	1,5	1,5	-	32
34	-	-	-	-	-	-	-	-	1,4	1,2	1,2	-	34
36	-	-	-	-	-	-	-	-	-	0,9	1,0	-	36
38	-	-	-	-	-	-	-	-	-	-	0,7	-	38
40	-	-	-	-	-	-	-	-	-	-	0,5	-	40

11,6 t 7,20 m x 4,80 m 360° DIN/ISO

Main boom														
Radius	m	9,9 ¹⁾	9,9	13,3	16,7	19,5	22,3	26,8	31,3	34,2	37,2	40,1	44,0	Radius
m	t	t	t	t	t	t	t	t	t	t	t	t	t	m
2,5	60,0	-	-	-	-	-	-	-	-	-	-	-	-	2,5
3	51,5	48,9	39,1	37,9	40,2	-	-	-	-	-	-	-	-	3
3,5	47,6	43,9	40,5	39,0	37,6	-	-	-	-	-	-	-	-	3,5
4	44,1	39,7	39,7	39,7	34,8	30,1	23,5	-	-	-	-	-	-	4
4,5	41,0	36,1	36,1	33,8	31,0	28,5	23,5	-	-	-	-	-	-	4,5
5	38,2	33,1	31,4	29,0	26,7	25,3	22,9	-	-	-	-	-	-	5
6	33,0	26,9	23,8	22,3	20,6	19,7	19,0	16,0	-	-	-	-	-	6
7	26,9	20,2	18,9	18,6	17,0	15,8	15,5	15,1	12,3	10,8	-	-	-	7
8	-	-	17,0	16,7	15,7	15,4	14,3	13,3	12,3	10,8	-	-	-	8
9	-	-	13,9	14,0	13,4	13,2	12,3	12,1	10,7	10,2	8,8	-	-	9
10	-	-	11,7	11,7	11,6	11,5	10,7	10,6	9,3	9,2	8,8	6,8	-	10
12	-	-	-	8,7	8,5	8,8	8,3	8,3	7,8	7,8	7,3	5,9	-	12
14	-	-	-	6,6	6,5	6,8	6,6	6,6	6,6	6,3	5,9	5,2	-	14
16	-	-	-	-	5,0	5,3	5,1	5,4	5,5	5,1	4,7	4,6	-	16
18	-	-	-	-	-	4,3	4,1	4,3	4,5	4,2	3,9	3,8	-	18
20	-	-	-	-	-	3,5	3,3	3,5	3,6	3,5	3,1	3,1	-	20
22	-	-	-	-	-	-	2,6	2,8	3,0	2,8	2,5	2,5	-	22
24	-	-	-	-	-	-	2,1	2,3	2,4	2,3	2,0	2,0	-	24
26	-	-	-	-	-	-	-	1,8	2,0	1,8	1,6	1,6	-	26
28	-	-	-	-	-	-	-	1,4	1,6	1,4	1,2	1,2	-	28
30	-	-	-	-	-	-	-	-	-	-	-	-	-	30

Remarks

1) over rear Lengths may vary depending on various telescoping sequences



HA LIFTING CAPACITIES

4,6 t 7,20 m x 6,30 m 360° DIN/ISO

Main boom													
Radius	m	9,9	13,3	16,7	19,5	22,3	26,8	31,3	34,2	37,2	40,1	44,0	Radius
m	t	t	t	t	t	t	t	t	t	t	t	t	m
3	50,0	39,1	37,9	40,2	-	-	-	-	-	-	-	-	3
3,5	45,0	40,5	39,0	37,6	-	-	-	-	-	-	-	-	3,5
4	41,0	41,0	40,1	34,8	30,1	23,5	-	-	-	-	-	-	4
4,5	37,0	37,0	36,8	32,4	28,5	23,5	-	-	-	-	-	-	4,5
5	35,0	34,1	31,3	28,8	26,8	22,9	-	-	-	-	-	-	5
6	28,8	25,6	23,7	21,6	20,5	19,7	16,0	13,8	-	-	-	-	6
7	21,4	21,0	18,6	17,0	16,6	15,6	15,2	14,0	12,0	-	-	-	7
8	-	17,6	17,7	15,8	15,5	14,3	13,3	12,6	11,8	-	-	-	8
9	-	14,1	14,3	13,2	13,1	12,1	11,9	10,7	10,6	8,8	-	-	9
10	-	11,6	11,8	11,3	11,2	10,4	10,3	9,1	9,2	8,8	6,8	-	10
12	-	-	8,4	8,1	8,5	7,9	7,9	7,8	7,4	6,9	5,9	-	12
14	-	-	6,2	6,0	6,4	6,1	6,2	6,2	5,9	5,4	5,2	-	14
16	-	-	-	4,6	4,9	4,7	4,9	5,0	4,7	4,3	4,2	-	16
18	-	-	-	-	3,8	3,6	3,8	4,0	3,8	3,4	3,3	-	18
20	-	-	-	-	3,0	2,8	3,0	3,2	3,0	2,7	2,7	-	20
22	-	-	-	-	-	2,2	2,4	2,6	2,4	2,1	2,1	-	22
24	-	-	-	-	-	1,7	1,9	2,1	1,9	1,6	1,7	-	24
26	-	-	-	-	-	-	1,5	1,6	1,5	1,2	1,2	-	26
28	-	-	-	-	-	-	-	1,1	1,3	1,1	0,8	0,9	28
30	-	-	-	-	-	-	-	-	1,0	0,8	0,5	0,6	30
32	-	-	-	-	-	-	-	-	0,7	0,5	-	-	32

4,6 t 7,20 m x 4,80 m 360° DIN/ISO

Main boom														
Radius	m	9,9 ¹⁾	9,9	13,3	16,7	19,5	22,3	26,8	31,3	34,2	37,2	40,1	44,0	Radius
m	t	t	t	t	t	t	t	t	t	t	t	t	t	m
2,6	55,0	-	-	-	-	-	-	-	-	-	-	-	-	2,6
3	51,5	47,2	39,1	37,9	38,4	-	-	-	-	-	-	-	-	3
3,5	47,6	42,2	38,5	34,1	30,3	28,0	-	-	-	-	-	-	-	3,5
4	44,1	36,7	30,6	27,6	24,8	23,1	21,6	-	-	-	-	-	-	4
4,5	40,0	29,9	25,2	22,9	20,7	19,5	18,5	-	-	-	-	-	-	4,5
5	35,6	25,1	21,2	19,5	17,7	16,7	16,0	14,7	-	-	-	-	-	5
6	28,8	18,4	18,1	17,1	15,8	15,3	14,0	13,6	-	-	-	-	-	6
7	21,4	13,6	14,4	13,7	12,7	12,4	11,4	11,2	10,8	9,2	-	-	-	7
8	-	-	11,5	11,2	10,4	10,3	9,5	9,4	9,2	8,7	-	-	-	8
9	-	-	9,3	9,4	8,8	8,7	8,0	8,0	7,8	7,4	6,9	-	-	9
10	-	-	7,7	7,7	7,4	7,5	6,8	6,8	6,8	6,4	5,9	5,7	-	10
12	-	-	-	5,5	5,3	5,6	5,1	5,2	5,2	4,8	4,4	4,3	-	12
14	-	-	-	4,0	3,8	4,2	3,9	4,0	4,0	3,7	3,3	3,2	-	14
16	-	-	-	-	2,8	3,1	2,9	3,1	3,1	2,9	2,5	2,4	-	16
18	-	-	-	-	-	2,3	2,1	2,3	2,5	2,2	1,8	1,8	-	18
20	-	-	-	-	-	1,7	1,5	1,7	1,9	1,7	1,3	1,3	-	20
22	-	-	-	-	-	-	1,0	1,2	1,4	1,2	0,9	0,9	-	22
24	-	-	-	-	-	-	0,7	0,9	1,0	0,9	0,5	0,5	-	24
26	-	-	-	-	-	-	-	0,5	0,7	0,5	-	-	-	26

Remarks

1) over rear Lengths may vary depending on various telescoping sequences



HA LIFTING CAPACITIES

☰ 11,6 t 🏠 0°¹⁾

Main boom				
Radius	m	9,9	13,8	16,7
m		t	t	t
4		14,6	15,5	15,6
4,5		12,5	13,4	13,4
5		10,8	11,7	11,7
6		8,3	9,1	9,2
7		6,6	7,3	7,4
8		-	6,0	6,0
9		-	5,0	5,0
10		-	4,2	4,2
12		-	-	3,0
14		-	-	2,1
16		-	-	-

🏠 360° DIN/ISO

Main boom				
Radius	m	9,9	13,8	16,7
m		t	t	t
4		-	-	-
4,5		-	-	-
5		-	-	-
6		8,3	8,9	8,5
7		6,6	7,3	7,0
8		-	6,0	5,9
9		-	5,0	5,0
10		-	4,2	4,2
12		-	-	3,0
14		-	-	2,1
16		-	-	-

☰ 4,6 t 🏠 0°

Main boom				
Radius	m	9,9	13,8	16,7
m		t	t	t
4		10,0	10,9	11,0
4,5		8,4	9,3	9,3
5		7,2	8,0	8,0
6		5,3	6,1	6,1
7		4,0	4,8	4,8
8		-	3,8	3,8
9		-	3,0	3,0
10		-	2,4	2,4
12		-	-	1,5
14		-	-	0,9
16		-	-	-

🏠 360° DIN/ISO

Main boom				
Radius	m	9,9	13,8	16,7
m		t	t	t
4		9,4	9,4	8,9
4,5		8,1	8,3	7,8
5		7,1	7,3	7,0
6		5,3	5,8	5,4
7		3,9	4,5	4,3
8		-	3,6	3,4
9		-	2,8	2,7
10		-	2,2	2,1
12		-	-	1,3
14		-	-	-
16		-	-	-

Remarks

1) over rear Lengths may vary depending on various telescoping sequences

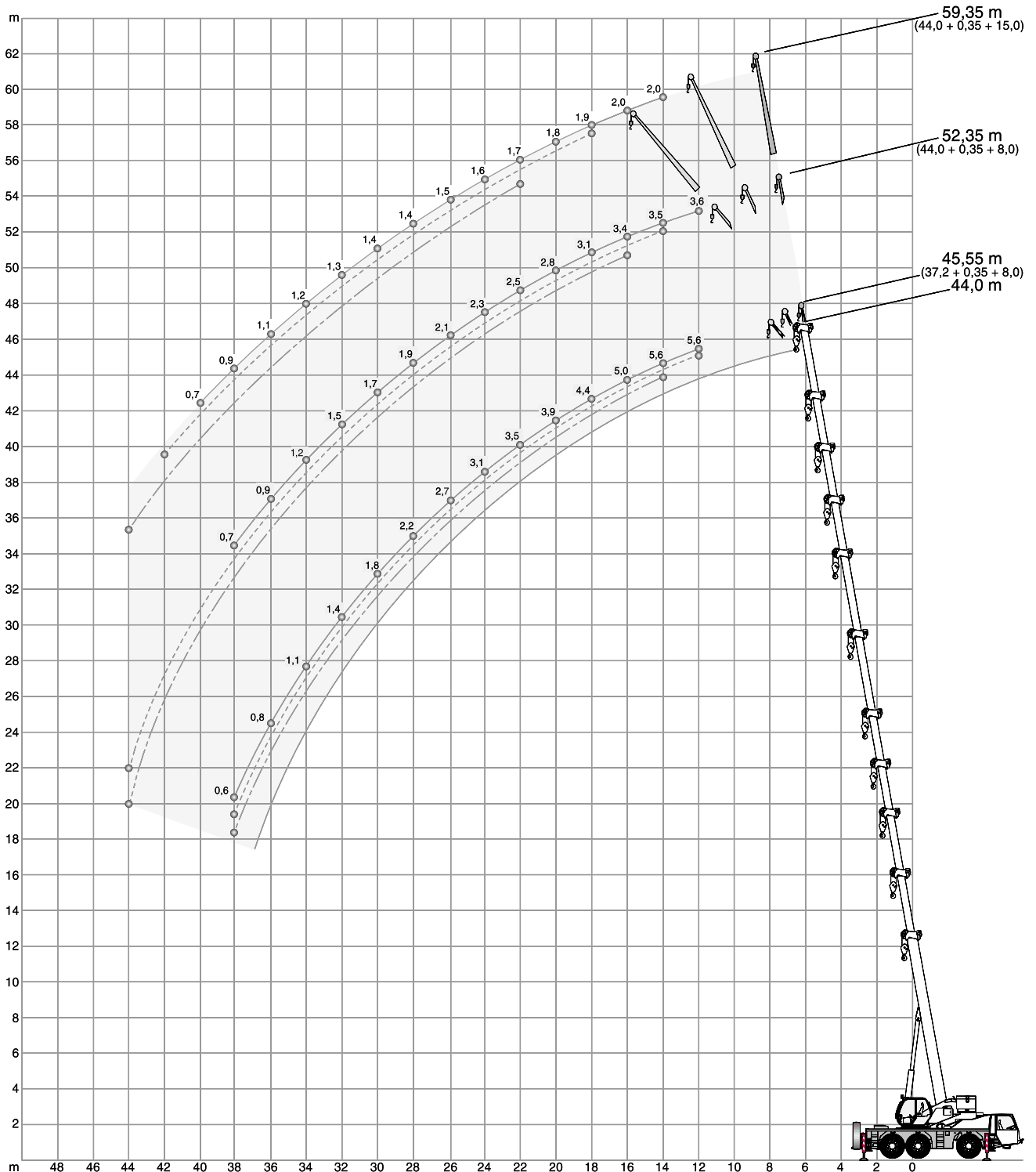
NOTES TO LIFTING CAPACITY

Ratings are in compliance with ISO 4305 and DIN 15019.2 (test load = 1.25 x suspended load + 0.1 x dead weight of boom head). Weight of hook blocks and slings is part of the load, and is to be deducted from the capacity ratings.

Consult operation manual for further details.

Note: Data published herein is intended as a guide only and shall not be construed to warrant applicability for lifting purposes. Crane operation is subject to the computer charts and operation manual both supplied with the crane.

HAV WORKING RANGES





HAV LIFTING CAPACITIES

☰ 11,6 t 📏 7,20 m x 6,30 m 360° DIN/ISO

37,2 m Main boom			
Radius	Extension		
	8,0 m		
	0°	20°	40°
m	t	t	t
12	5,6	4,3	-
14	5,6	4,1	3,3
16	5,0	4,0	3,2
18	4,4	3,8	3,1
20	3,9	3,6	3,1
22	3,5	3,5	3,0
24	3,1	3,1	3,0
26	2,7	2,8	2,8
28	2,2	2,4	2,5
30	1,8	1,9	2,1
32	1,4	1,6	1,6
34	1,1	1,2	1,3
36	0,8	0,9	1,0
38	0,6	0,7	0,7
40	-	-	-
42	-	-	-
44	-	-	-

44,0 m Main boom						
Radius	Extension					
	8,0 m			15,0 m		
	0°	20°	40°	0°	20°	40°
m	t	t	t	t	t	t
12	3,6	-	-	-	-	-
14	3,5	3,4	-	2,0	-	-
16	3,4	3,1	2,9	2,0	-	-
18	3,1	2,8	2,7	1,9	1,3	-
20	2,8	2,6	2,4	1,8	1,3	-
22	2,5	2,3	2,3	1,7	1,2	1,0
24	2,3	2,2	2,1	1,6	1,2	1,0
26	2,1	2,0	1,9	1,5	1,1	1,0
28	1,9	1,8	1,8	1,4	1,1	0,9
30	1,7	1,7	1,7	1,4	1,1	0,9
32	1,5	1,6	1,6	1,3	1,0	0,9
34	1,2	1,4	1,5	1,2	1,0	0,9
36	0,9	1,1	1,2	1,1	1,0	0,9
38	0,7	0,8	0,9	0,9	1,0	0,9
40	-	0,6	0,6	0,7	0,9	0,9
42	-	-	-	-	0,7	0,8
44	-	-	-	-	-	0,6

☰ 4,6 t 📏 7,20 m x 6,30 m 360° DIN/ISO

37,2 m Main boom			
Radius	Extension		
	8,0 m		
	0°	20°	40°
m	t	t	t
12	5,6	4,3	-
14	5,6	4,1	3,3
16	4,6	4,0	3,2
18	3,6	3,8	3,1
20	2,7	3,1	3,1
22	2,1	2,4	2,7
24	1,6	1,8	2,1
26	1,1	1,4	1,5
28	0,8	1,0	1,1
30	-	0,6	0,8
32	-	-	-
34	-	-	-
36	-	-	-

44,0 m Main boom						
Radius	Extension					
	8,0 m			15,0 m		
	0°	20°	40°	0°	20°	40°
m	t	t	t	t	t	t
12	3,6	-	-	-	-	-
14	3,5	3,4	-	2,0	-	-
16	3,4	3,1	2,9	2,0	-	-
18	3,1	2,8	2,7	1,9	1,3	-
20	2,8	2,6	2,4	1,8	1,3	-
22	2,2	2,3	2,3	1,7	1,2	1,0
24	1,7	2,0	2,1	1,6	1,2	1,0
26	1,3	1,5	1,7	1,5	1,1	1,0
28	0,9	1,1	1,3	1,1	1,1	0,9
30	0,6	0,8	0,9	0,8	1,1	0,9
32	-	-	0,6	0,6	0,9	0,9
34	-	-	-	-	0,6	0,9
36	-	-	-	-	-	0,6



TECHNICAL DESCRIPTION

CARRIER

Drive / Steering	6 x 6 x 6.
Frame	Monobox main frame with integral outrigger boxes fabricated from high-strength fine grain structural steel.
Outriggers	4 fully hydraulic telescopic outrigger beams and jacks. Electronic levelling indicators.
Engine	DaimlerChrysler OM 501 LA, water cooled. 260 kW (353 HP) at 1800 rpm, maximum torque: 1730 Nm at 1080 rpm certified in compliance with EURO MOT 3a. Fuel tank capacity: 400 l. Integrated spark catcher.
Transmission	Automated gearbox (12 shifts) ZF AS Tronic.
Axles	3 drive / steer axles with planetary hub reduction. Differential lock on each axle. 6 motored wheels from both cabs. Axle 2 with drop box.
Suspension	Hydropneumatic suspension, suspension hydraulically lockable from both cabs. Automatic or manual levelling.
Wheels and tyres	6 wheels fitted with 16.00 R 25 tyres, single wheels on all axles.
Steering	Dual-circuit mechanical steering with hydraulic booster, speed-dependent steering of axle 3, axles 2 and 3 provided for independent steering.
Brakes	Foot brake: pneumatic drum brakes on 3 axles. Emergency and parking brakes: by springs on axle 2 and 3. All comply with EC directives. ABS and electric retarder.
Electrical equipment	24 V system.
2-man driver's cab	Rubber-mounted all-steel cab, corrosion-resistant coating, tinted windows, driver's seat and 2nd man's seat, full instrumentation and travel controls, rotary beacons. Electrically adjustable and heated outside mirrors. Air-conditioning.

SUPERSTRUCTURE

Hydraulic system	Powered by carrier engine, 1 variable displacement axial piston pump and separate fixed displacement pump permitting 4 independent movements to be performed simultaneously, hydraulic oil cooler. Reservoir capacity: 585 l.
Hoist	Fixed displacement axial piston hydraulic motor, hoist drum with integrated planetary gear reducer, and spring-applied multi-disk brake.
Slew unit	Hydraulic motor with planetary gear reducer, pedal-operated brake, spring-applied holding brake.
Boom elevation	1 differential cylinder with automatic lowering brake valve.
Telescoping	Full power. All boom lengths available from 9.9 m to 44 m. Telescoping with partial load. 6-section telescoping boom: Boom sections made of 2 folded U-shapes boxes made from high tensile steel. Sequential telescoping by means of 2 double-acting cylinder: one with single extension for the 2nd boom section and one with double extensions for separate telescoping of 3th boom section and continuous proportional telescoping for section 4, 5 and 6. Synchronisation of 5th section via cables and 6th section via chain.
Crane cab	Comfortable all-steel cab, tiltable at 0° to 20°, with sliding door, hinged windscreen, tinted windows, corrosion-resistant coating, hot air heater. Dashboard with instrumentation and crane controls. Working light.
Counterweight	4.6 t / 5.4 t / 7.2 t / 11.6 t.
Operator Aids	Electronic load indicator, hoist limit switch, pressure relief and load holding valves.
Stowage facility	On side and rear.

OPTIONAL EQUIPMENT

Main boom extension	Side folding 1- or 2-part jib, 8 m or 15 m, offsettable at 0°, 20°, 40°.
Main boom extension offsettable under load	Side folding 1- or 2-part jib, 8 m or 15 m, hydraulically offsettable from 0° to 40° from the operator cab.
Hoist II	Fixed-displacement axial piston motor with integrated planetary reducer.
Rooster sheave	Side folding boom head sheave for single-line operation.
Hook blocks	15 t, 22.5 t, 25 t, 32 t, 40 t, 50 t, 60 t and single line hook 5 t.
Tyres	14.00 R 25 and 20.5 R 25.
Bi-carburation system	Tank capacity 200 l.
Air-conditioning for upper cab	
Limitation of working radius	
Further options available on request!	



KEY



Counterweight

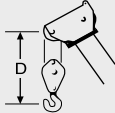


Lifting capacities on outriggers · 360°



free on wheels

„D“



D = 1,40 m (40 t hook block)

HA: Main boom

HAV: Main boom extension