



TITAN
CRANES LIMITED

AC60/3 | All Terrain Crane 60 t Lifting Capacity



AC60/3

ALL TERRAIN CRANE

www.titancranes.co.nz

Phone: 0800 848 262

DIMENSIONS · ABMESSUNGEN · ENCOMBREMENT · DIMENSIONI · DIMENSIONES

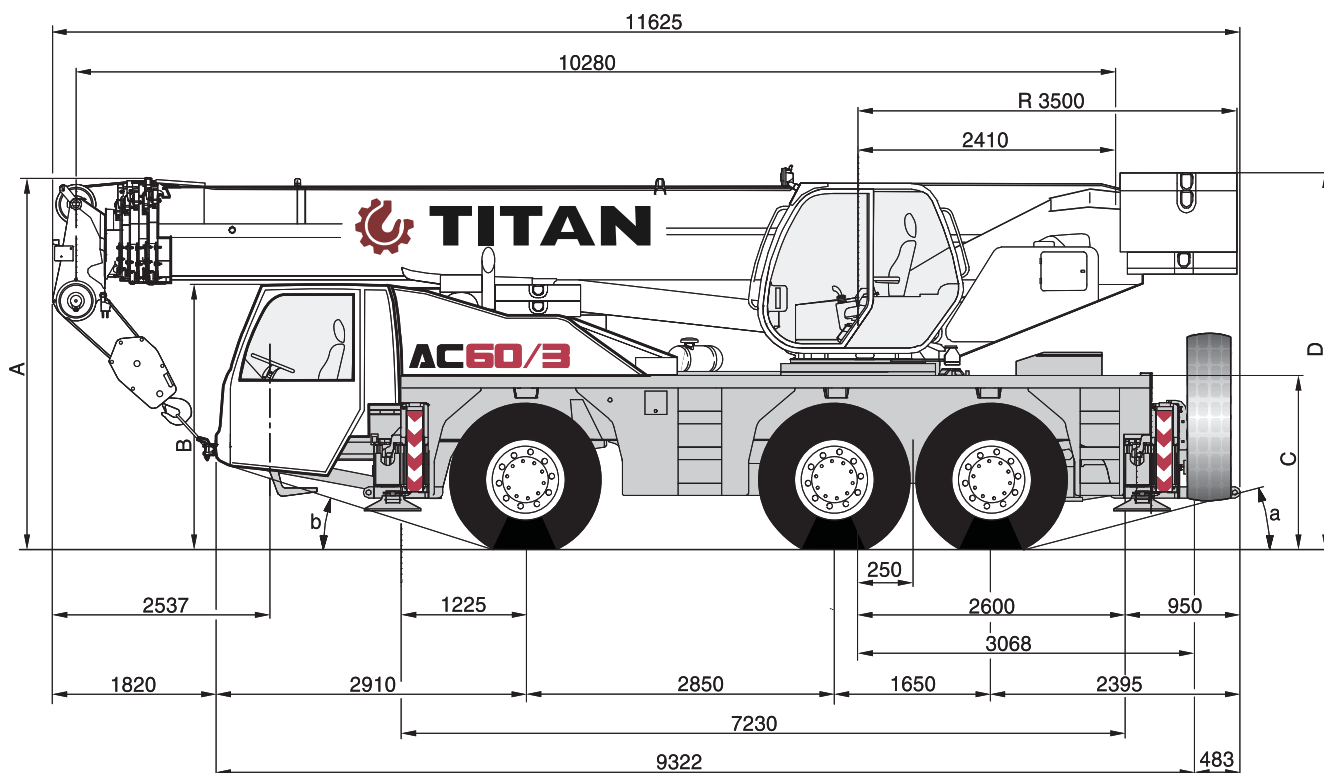
Type of tyres Bereifung Type de pneus Tipo di pneumatici Tipo de neumáticos	A*	B*	C*	D*	E	a	b
---	----	----	----	----	---	---	---

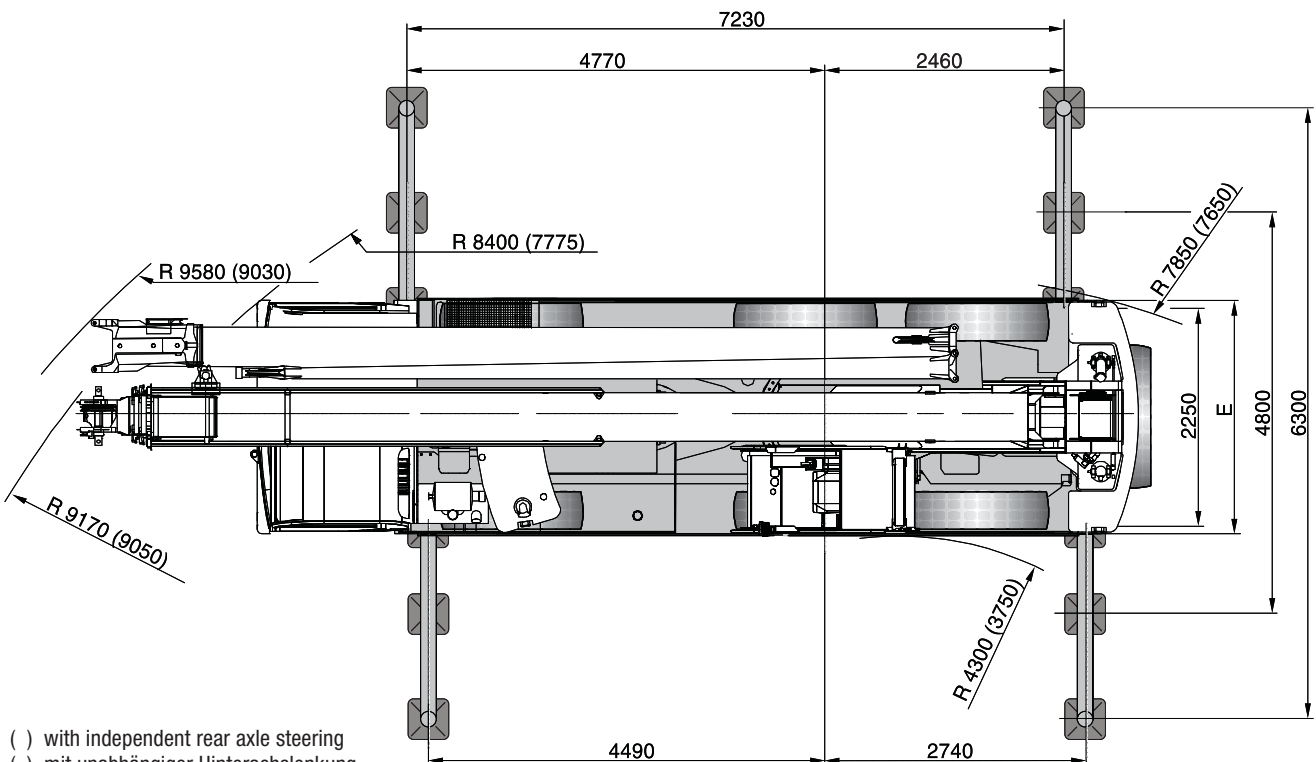
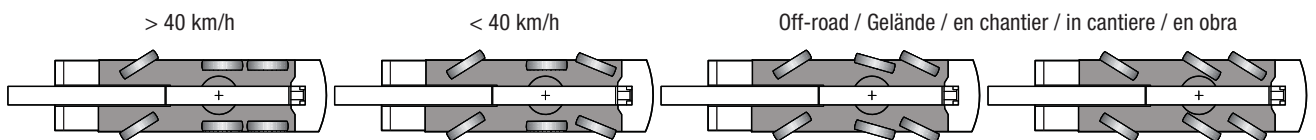
14.00 x 25	3850	2660	1730	3767	2550	20°	19°
------------	------	------	------	------	------	-----	-----

16.00 x 25	3900	2710	1781	3817	2550	22°	21°
------------	------	------	------	------	------	-----	-----

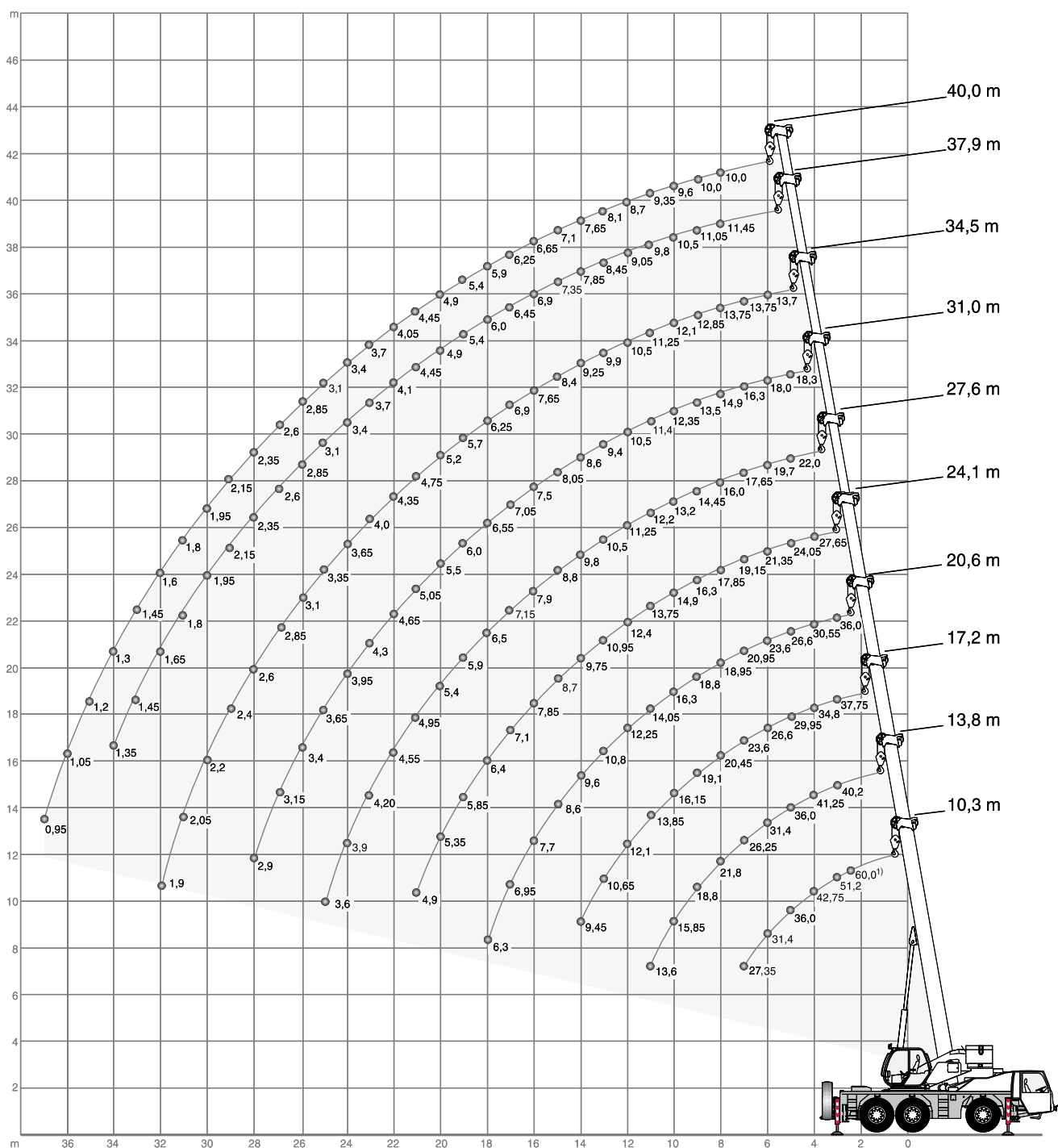
20.5 x 25	3900	2710	1781	3817	2750	22°	21°
-----------	------	------	------	------	------	-----	-----

- * 80 mm down suspension
- * 80 mm Federung abgesenkt
- * 80 mm suspension abaissée
- * 80 mm sospensioni abbassate
- * 80 mm con suspensión baja



DIMENSIONS · ABMESSUNGEN · ENCOMBREMENT · DIMENSIONI · DIMENSIONES


- () with independent rear axle steering
- () mit unabhängiger Hinterachslenkung
- () avec direction indépendante des deux ponts arrière
- () con sterzo indipendente assi posteriori
- () con dirección independiente en ejes traseros

HA WORKING RANGES · ARBEITSBEREICHE · PORTÉES · CAMPO DI LAVORO · RANGOS DE TRABAJO


1) over rear · nach hinten · sur l'arrière · sul retro · hacia atrás

HA LIFTING CAPACITIES · TRAGFÄHIGKEITEN · CAPACITÉS DE LEVAGE · PORTATE · CAPACIDADES DE CARGA

11,6 t

7,20 m x 6,30 m

360°

DIN/ISO

Radius · Ausladung		Main boom · Hauptausleger · Flèche principale · Braccio base · Pluma principal										Radius · Ausladung	
Portée												Portée	
Sbraccio												Sbraccio	
Radio	m	10,30	13,80	17,20	20,60	24,10	27,60	31,00	34,50	37,90	40,00	Radio	
m	t	t	t	t	t	t	t	t	t	t	t	m	
3		51,20	40,20	37,75	36,00	-	-	-	-	-	-	3	
3,5		47,25	41,20	37,30	33,10	29,65	-	-	-	-	-	3,5	
4		42,75	41,25	34,80	30,55	27,65	-	-	-	-	-	4	
4,5		38,50	38,50	32,10	28,50	25,80	23,50	-	-	-	-	4,5	
5		36,00	36,00	29,95	26,60	24,05	22,00	18,30	-	-	-	5	
6		31,40	31,40	26,60	23,60	21,35	19,70	18,00	13,70	-	-	6	
7		27,35	26,25	23,60	20,95	19,15	17,65	16,30	13,75	-	-	7	
8		-	21,80	20,45	18,95	17,85	16,00	14,90	13,75	11,45	10,00	8	
9		-	18,80	19,10	18,80	16,30	14,45	13,50	12,85	11,05	10,00	9	
10		-	15,85	16,15	16,30	14,90	13,20	12,35	12,10	10,50	9,60	10	
11		-	13,60	13,85	14,05	13,75	12,20	11,40	11,25	9,80	9,35	11	
12		-	-	12,10	12,25	12,40	11,25	10,50	10,50	9,05	8,70	12	
13		-	-	10,65	10,80	10,95	10,50	9,40	9,90	8,45	8,10	13	
14		-	-	9,45	9,60	9,75	9,80	8,60	9,25	7,85	7,65	14	
15		-	-	-	8,60	8,70	8,80	8,05	8,40	7,35	7,10	15	
16		-	-	-	7,70	7,85	7,90	7,50	7,65	6,90	6,65	16	
17		-	-	-	6,95	7,10	7,15	7,05	6,90	6,45	6,25	17	
18		-	-	-	6,30	6,40	6,50	6,55	6,25	6,00	5,90	18	
19		-	-	-	-	5,85	5,90	6,00	5,70	5,40	5,40	19	
20		-	-	-	-	5,35	5,40	5,50	5,20	4,90	4,90	20	
21		-	-	-	-	4,90	4,95	5,05	4,75	4,45	4,45	21	
22		-	-	-	-	-	4,55	4,65	4,35	4,10	4,05	22	
23		-	-	-	-	-	4,20	4,30	4,00	3,70	3,70	23	
24		-	-	-	-	-	3,90	3,95	3,65	3,40	3,40	24	
25		-	-	-	-	-	3,60	3,65	3,35	3,10	3,10	25	
26		-	-	-	-	-	-	3,40	3,10	2,85	2,85	26	
27		-	-	-	-	-	-	3,15	2,85	2,60	2,60	27	
28		-	-	-	-	-	-	2,90	2,60	2,35	2,35	28	
29		-	-	-	-	-	-	-	2,40	2,15	2,15	29	
30		-	-	-	-	-	-	-	2,20	1,95	1,95	30	
31		-	-	-	-	-	-	-	2,05	1,80	1,80	31	
32		-	-	-	-	-	-	-	1,90	1,65	1,60	32	
33		-	-	-	-	-	-	-	-	1,45	1,45	33	
34		-	-	-	-	-	-	-	-	1,35	1,30	34	
35		-	-	-	-	-	-	-	-	-	1,20	35	
36		-	-	-	-	-	-	-	-	-	1,05	36	
37		-	-	-	-	-	-	-	-	-	0,95	37	

Remarks · Bemerkungen · Remarques · Osservazioni · Observaciones

Lengths may vary depending on various telescoping sequences
 Längen können in Abhängigkeit von den Teleskopier-Sequenzen variieren
 Longueurs peut correspondre à plusieurs séquences de télescopage
 Le lunghezze possono variare a seconda delle diverse sequenze di sfilo
 Las longitudes pueden variar dependiendo de las secuencias de telescopaje

HA LIFTING CAPACITIES · TRAGFÄHIGKEITEN · CAPACITÉS DE LEVAGE · PORTATE · CAPACIDADES DE CARGA

11,6 t		7,20 m x 4,80 m		360°										DIN/ISO	
Radius · Ausladung		Main boom · Hauptausleger · Flèche principale · Braccio base · Pluma principal										Radius · Ausladung			
Portée												Portée			
Sbraccio												Sbraccio			
Radio	m	10,30 ¹⁾	10,30	13,80	17,20	20,60	24,10	27,60	31,00	34,50	37,90	40,00	Radio		
m	t	t	t	t	t	t	t	t	t	t	t	t	m		
2,5	60,00	-	-	-	-	-	-	-	-	-	-	-	2,5		
3	51,20	48,65	40,20	37,75	36,00	-	-	-	-	-	-	-	3		
3,5	47,25	43,60	41,20	37,30	33,10	29,65	-	-	-	-	-	-	3,5		
4	42,75	39,40	39,40	34,80	30,55	27,65	-	-	-	-	-	-	4		
4,5	38,50	35,85	35,85	32,10	28,50	25,80	23,50	-	-	-	-	-	4,5		
5	36,00	32,80	31,30	28,25	26,60	24,05	22,00	18,30	-	-	-	-	5		
6	32,95	26,85	23,90	21,75	20,85	19,95	19,15	18,00	13,70	-	-	-	6		
7	27,80	20,30	19,35	17,50	17,00	17,30	17,15	15,20	13,75	-	-	-	7		
8	-	-	16,65	16,55	15,95	15,45	14,90	13,60	13,50	11,45	10,00	-	8		
9	-	-	13,70	14,00	13,70	13,30	12,90	12,55	11,70	11,00	10,00	-	9		
10	-	-	11,50	11,75	11,90	11,60	11,30	11,00	10,25	9,60	9,40	-	10		
11	-	-	9,80	10,05	10,25	10,25	10,00	9,75	9,10	8,50	8,35	-	11		
12	-	-	-	8,75	8,90	9,05	8,90	8,70	8,10	7,55	7,40	-	12		
13	-	-	-	7,65	7,80	7,95	8,00	7,85	7,25	6,75	6,60	-	13		
14	-	-	-	6,75	6,90	7,00	7,10	7,10	6,55	6,05	5,95	-	14		
15	-	-	-	-	6,10	6,25	6,30	6,40	5,90	5,45	5,35	-	15		
16	-	-	-	-	5,45	5,60	5,65	5,75	5,35	4,95	4,85	-	16		
17	-	-	-	-	4,90	5,05	5,10	5,15	4,85	4,45	4,40	-	17		
18	-	-	-	-	4,40	4,55	4,60	4,70	4,40	4,05	3,95	-	18		
19	-	-	-	-	-	4,10	4,15	4,25	3,95	3,65	3,60	-	19		
20	-	-	-	-	-	3,70	3,80	3,85	3,55	3,30	3,25	-	20		
21	-	-	-	-	-	3,40	3,45	3,50	3,25	2,95	2,95	-	21		
22	-	-	-	-	-	-	3,15	3,20	2,90	2,65	2,65	-	22		
23	-	-	-	-	-	-	2,85	2,95	2,65	2,40	2,40	-	23		
24	-	-	-	-	-	-	2,60	2,65	2,40	2,15	2,15	-	24		
25	-	-	-	-	-	-	2,35	2,45	2,15	1,90	1,90	-	25		
26	-	-	-	-	-	-	-	2,25	1,95	1,70	1,70	-	26		
27	-	-	-	-	-	-	-	2,05	1,75	1,50	1,50	-	27		
28	-	-	-	-	-	-	-	1,85	1,60	1,35	1,35	-	28		
29	-	-	-	-	-	-	-	-	1,40	1,20	1,15	-	29		
30	-	-	-	-	-	-	-	-	1,25	1,05	1,00	-	30		
31	-	-	-	-	-	-	-	-	1,15	0,90	0,85	-	31		
32	-	-	-	-	-	-	-	-	1,00	0,75	0,75	-	32		
33	-	-	-	-	-	-	-	-	-	0,65	0,60	-	33		
34	-	-	-	-	-	-	-	-	-	0,50	0,50	-	34		

11,6 t		0° ¹⁾		
Radius · Ausladung		Main boom · Hauptausleger · Flèche principale		
Portée		Braccio base · Pluma principal		
Sbraccio				
Radio	m	10,30	13,80	17,20
m	t	t	t	t
4	14,05	14,60	14,90	-
4,5	12,05	12,55	12,80	-
5	10,45	10,90	11,20	-
6	8,05	8,55	8,75	-
7	6,40	6,85	7,10	-
8	-	5,60	5,80	-
9	-	4,65	4,85	-
10	-	3,85	4,10	-
11	-	3,25	3,45	-
12	-	-	2,95	-
13	-	-	2,50	-
14	-	-	2,10	-
15	-	-	-	-

360°		DIN/ISO		
Radius · Ausladung		Main boom · Hauptausleger · Flèche principale		
Portée		Braccio base · Pluma principal		
Sbraccio				
Radio	m	10,30	13,80	17,20
m	t	t	t	t
4	-	-	-	-
4,5	-	-	-	-
5	-	-	-	-
6	8,05	8,25	8,05	-
7	6,40	6,85	6,70	-
8	-	5,60	5,70	-
9	-	4,65	4,85	-
10	-	3,85	4,10	-
11	-	3,25	3,45	-
12	-	-	2,95	-
13	-	-	2,50	-
14	-	-	2,10	-
15	-	-	-	-

Remarks · Bemerkungen · Remarques · Osservazioni · Observaciones

- 1) over rear Lengths may vary depending on various telescoping sequences
- 1) nach hinten Längen können in Abhängigkeit von den Teleskopier-Sequenzen variieren
- 1) sur l'arrière Longueurs peut correspondre à plusieurs séquences de télescopage
- 1) sul retro Le lunghezze possono variare a seconda delle diverse sequenze di sfilo
- 1) hacia atrás Las longitudes pueden variar dependiendo de las secuencias de telescopaje

HA LIFTING CAPACITIES · TRAGFÄHIGKEITEN · CAPACITÉS DE LEVAGE · PORTATE · CAPACIDADES DE CARGA

9,1 t		7,20 m x 6,30 m										360°	DIN/ISO
Main boom · Hauptausleger · Flèche principale · Braccio base · Pluma principal													
Radius · Ausladung												Radius · Ausladung	
Portée												Portée	
Sbraccio												Sbraccio	
Radio	m	10,30	13,80	17,20	20,60	24,10	27,60	31,00	34,50	37,90	40,00	Radio	
m	t	t	t	t	t	t	t	t	t	t	t	m	
3		51,20	40,20	37,75	36,00	-	-	-	-	-	-	3	
3,5		47,25	41,20	37,30	33,10	29,65	-	-	-	-	-	3,5	
4		42,75	41,25	34,80	30,55	27,65	-	-	-	-	-	4	
4,5		38,50	38,50	32,10	28,50	25,80	23,50	-	-	-	-	4,5	
5		36,00	36,00	29,95	26,60	24,05	22,00	18,30	-	-	-	5	
6		31,00	30,40	26,60	23,60	21,35	19,70	18,00	13,70	-	-	6	
7		25,40	24,25	22,25	20,95	19,15	17,65	16,30	13,75	-	-	7	
8		-	20,70	18,75	17,95	17,85	16,00	14,90	13,75	11,45	10,00	8	
9		-	17,00	17,35	17,05	16,30	14,30	13,50	12,85	11,05	10,00	9	
10		-	14,30	14,60	14,80	14,45	13,10	12,00	12,10	10,50	9,60	10	
11		-	12,25	12,50	12,70	12,70	12,10	10,60	11,25	9,80	9,35	11	
12		-	-	10,85	11,00	11,15	11,00	9,90	10,05	9,05	8,70	12	
13		-	-	9,45	9,60	9,75	9,85	9,15	9,00	8,40	8,10	13	
14		-	-	8,30	8,50	8,60	8,70	8,60	8,10	7,55	7,45	14	
15		-	-	-	7,55	7,65	7,75	7,85	7,35	6,85	6,70	15	
16		-	-	-	6,75	6,85	6,95	7,05	6,65	6,20	6,10	16	
17		-	-	-	6,05	6,20	6,25	6,35	6,00	5,65	5,55	17	
18		-	-	-	5,45	5,60	5,65	5,75	5,40	5,15	5,05	18	
19		-	-	-	-	5,05	5,15	5,20	4,90	4,65	4,60	19	
20		-	-	-	-	4,60	4,70	4,75	4,45	4,20	4,15	20	
21		-	-	-	-	4,20	4,25	4,35	4,05	3,80	3,75	21	
22		-	-	-	-	-	3,90	4,00	3,70	3,40	3,40	22	
23		-	-	-	-	-	3,60	3,65	3,35	3,10	3,10	23	
24		-	-	-	-	-	3,30	3,35	3,05	2,80	2,80	24	
25		-	-	-	-	-	3,00	3,10	2,80	2,55	2,55	25	
26		-	-	-	-	-	-	2,85	2,55	2,30	2,30	26	
27		-	-	-	-	-	-	2,60	2,35	2,10	2,05	27	
28		-	-	-	-	-	-	2,40	2,10	1,85	1,85	28	
29		-	-	-	-	-	-	-	1,95	1,70	1,65	29	
30		-	-	-	-	-	-	-	1,75	1,50	1,50	30	
31		-	-	-	-	-	-	-	1,60	1,35	1,35	31	
32		-	-	-	-	-	-	-	1,45	1,20	1,20	32	
33		-	-	-	-	-	-	-	-	1,05	1,05	33	
34		-	-	-	-	-	-	-	-	0,95	0,90	34	
35		-	-	-	-	-	-	-	-	-	0,80	35	
36		-	-	-	-	-	-	-	-	-	0,65	36	
37		-	-	-	-	-	-	-	-	-	0,55	37	

Remarks · Bemerkungen · Remarques · Osservazioni · Observaciones

Lengths may vary depending on various telescoping sequences
 Längen können in Abhängigkeit von den Teleskopier-Sequenzen variieren
 Longueurs peut correspondre à plusieurs séquences de télescopage
 Le lunghezze possono variare a seconda delle diverse sequenze di sfilo
 Las longitudes pueden variar dependiendo de las secuencias de telescopaje

HA LIFTING CAPACITIES · TRAGFÄHIGKEITEN · CAPACITÉS DE LEVAGE · PORTATE · CAPACIDADES DE CARGA

		9,1 t		7,20 m x 4,80 m		360°		DIN/ISO		360°		DIN/ISO						
Radius · Ausladung		Main boom · Hauptausleger · Flèche principale · Braccio base · Pluma principal										Radius · Ausladung						
Portée												Portée						
Sbraccio												Sbraccio						
Radio	m	10,30	13,80	17,20	20,60	24,10	27,60	31,00	34,50	37,90	40,00	10,30*	13,80*	17,20*	10,30	13,80	17,20	Radio
m	t	t	t	t	t	t	t	t	t	t	t	t	t	t	t	t	t	m
3		48,00	40,20	37,75	36,00	-	-	-	-	-	-	-	-	-	-	-	-	3
3,5		43,00	41,20	37,30	33,10	29,65	-	-	-	-	-	-	-	-	-	-	-	3,5
4		38,80	38,80	34,65	30,55	27,65	-	-	-	-	-	12,40	12,95	13,25	-	-	-	4
4,5		35,30	32,55	29,05	27,25	25,60	23,50	-	-	-	-	10,55	11,10	11,35	-	-	-	4,5
5		31,80	27,70	24,90	23,55	22,30	21,20	18,30	-	-	-	9,10	9,60	9,90	-	-	-	5
6		23,80	21,05	19,05	18,30	17,50	16,80	16,40	13,70	-	-	7,00	7,45	7,70	7,00	6,90	6,70	6
7		17,90	18,25	17,50	16,80	16,20	15,55	14,90	13,75	-	-	5,50	5,90	6,15	5,50	5,70	5,55	7
8		-	14,70	14,65	14,10	13,65	13,20	12,80	11,90	11,10	10,00	-	4,80	5,00	-	4,75	4,65	8
9		-	12,05	12,35	12,05	11,75	11,35	11,05	10,25	9,55	9,35	-	3,90	4,15	-	3,90	3,95	9
10		-	10,05	10,35	10,45	10,20	9,90	9,65	8,95	8,35	8,15	-	3,25	3,45	-	3,25	3,35	10
11		-	8,55	8,80	8,95	8,95	8,75	8,55	7,90	7,35	7,20	-	2,65	2,85	-	2,65	2,85	11
12		-	-	7,60	7,75	7,90	7,75	7,60	7,00	6,50	6,35	-	-	2,40	-	-	2,40	12
13		-	-	6,60	6,75	6,90	6,95	6,80	6,25	5,75	5,65	-	-	2,00	-	-	2,00	13
14		-	-	5,80	5,95	6,10	6,15	6,15	5,60	5,15	5,05	-	-	1,65	-	-	1,65	14
15		-	-	-	5,25	5,40	5,45	5,55	5,05	4,60	4,50	-	-	-	-	-	-	15
16		-	-	-	4,65	4,80	4,85	4,95	4,55	4,10	4,05	-	-	-	-	-	-	16
17		-	-	-	4,15	4,30	4,35	4,45	4,10	3,70	3,60	-	-	-	-	-	-	17
18		-	-	-	3,70	3,85	3,90	4,00	3,70	3,30	3,25	-	-	-	-	-	-	18
19		-	-	-	-	3,45	3,50	3,60	3,30	3,00	2,90	-	-	-	-	-	-	19
20		-	-	-	-	3,10	3,15	3,25	2,95	2,70	2,60	-	-	-	-	-	-	20
21		-	-	-	-	2,80	2,85	2,95	2,65	2,40	2,35	-	-	-	-	-	-	21
22		-	-	-	-	-	2,60	2,65	2,35	2,10	2,10	-	-	-	-	-	-	22
23		-	-	-	-	-	2,35	2,40	2,10	1,85	1,85	-	-	-	-	-	-	23
24		-	-	-	-	-	2,10	2,15	1,90	1,65	1,65	-	-	-	-	-	-	24
25		-	-	-	-	-	1,90	1,95	1,70	1,45	1,40	-	-	-	-	-	-	25
26		-	-	-	-	-	-	1,75	1,50	1,25	1,25	-	-	-	-	-	-	26
27		-	-	-	-	-	-	1,60	1,30	1,05	1,05	-	-	-	-	-	-	27
28		-	-	-	-	-	-	1,45	1,15	0,90	0,90	-	-	-	-	-	-	28
29		-	-	-	-	-	-	-	1,00	0,75	0,75	-	-	-	-	-	-	29
30		-	-	-	-	-	-	-	0,90	0,65	0,60	-	-	-	-	-	-	30
31		-	-	-	-	-	-	-	0,75	0,50	0,50	-	-	-	-	-	-	31
32		-	-	-	-	-	-	-	0,65	-	-	-	-	-	-	-	-	32
33		-	-	-	-	-	-	-	-	-	-	-	-	-	-	-	-	33


Remarks · Bemerkungen · Remarques · Osservazioni · Observaciones

- * over rear
- * nach hinten
- * sur l'arrière
- * sul retro
- * hacia atrás

Lengths may vary depending on various telescoping sequences
 Längen können in Abhängigkeit von den Teleskopier-Sequenzen variieren
 Longueurs peut correspondre à plusieurs séquences de télescopage
 Le lunghezze possono variare a seconda delle diverse sequenze di sfilo
 Las longitudes pueden variar dependiendo de las secuencias de telescopaje

HA LIFTING CAPACITIES · TRAGFÄHIGKEITEN · CAPACITÉS DE LEVAGE · PORTATE · CAPACIDADES DE CARGA

7,5 t		7,20 m x 6,30 m										360°		DIN/ISO	
Radius · Ausladung		Main boom · Hauptausleger · Flèche principale · Braccio base · Pluma principal										Radius · Ausladung			
Portée												Portée			
Sbraccio												Sbraccio			
Radio	m	10,30	13,80	17,20	20,60	24,10	27,60	31,00	34,50	37,90	40,00	Radio	m		
	t	t	t	t	t	t	t	t	t	t	t		t		
3		51,20	40,20	37,75	36,00	-	-	-	-	-	-	3			
3,5		47,20	41,20	37,30	33,10	29,65	-	-	-	-	-	3,5			
4		42,75	41,25	34,80	30,55	27,65	-	-	-	-	-	4			
4,5		38,50	38,50	32,10	28,50	25,80	23,50	-	-	-	-	4,5			
5		35,95	35,95	29,95	26,60	24,05	22,00	18,30	-	-	-	5			
6		30,70	28,40	25,90	23,60	21,35	19,70	18,00	13,70	-	-	6			
7		23,80	22,60	20,70	19,95	19,15	17,65	16,30	13,75	-	-	7			
8		-	19,40	18,75	17,95	17,85	15,65	14,90	13,75	11,45	10,00	8			
9		-	15,90	16,20	15,90	15,40	14,30	12,75	12,85	11,05	10,00	9			
10		-	13,35	13,60	13,70	13,35	12,95	10,95	11,75	10,50	9,60	10			
11		-	11,30	11,60	11,75	11,70	11,35	10,60	10,35	9,65	9,35	11			
12		-	-	9,95	10,10	10,30	10,10	9,85	9,20	8,55	8,40	12			
13		-	-	8,65	8,80	8,95	9,00	8,85	8,20	7,65	7,50	13			
14		-	-	7,60	7,75	7,90	7,95	7,95	7,35	6,85	6,70	14			
15		-	-	-	6,85	7,00	7,10	7,15	6,65	6,15	6,05	15			
16		-	-	-	6,10	6,25	6,35	6,40	6,05	5,55	5,45	16			
17		-	-	-	5,50	5,60	5,70	5,75	5,45	5,05	4,95	17			
18		-	-	-	4,90	5,05	5,10	5,20	4,90	4,55	4,50	18			
19		-	-	-	-	4,55	4,65	4,70	4,40	4,15	4,10	19			
20		-	-	-	-	4,15	4,20	4,30	4,00	3,70	3,70	20			
21		-	-	-	-	3,75	3,85	3,90	3,60	3,35	3,30	21			
22		-	-	-	-	-	3,50	3,55	3,25	3,00	3,00	22			
23		-	-	-	-	-	3,20	3,25	2,95	2,70	2,70	23			
24		-	-	-	-	-	2,90	2,95	2,70	2,40	2,40	24			
25		-	-	-	-	-	2,65	2,70	2,45	2,20	2,15	25			
26		-	-	-	-	-	-	2,50	2,20	1,95	1,95	26			
27		-	-	-	-	-	-	2,30	2,00	1,75	1,75	27			
28		-	-	-	-	-	-	2,10	1,80	1,55	1,55	28			
29		-	-	-	-	-	-	-	1,65	1,40	1,35	29			
30		-	-	-	-	-	-	-	1,45	1,20	1,20	30			
31		-	-	-	-	-	-	-	1,30	1,05	1,05	31			
32		-	-	-	-	-	-	-	1,15	0,90	0,90	32			
33		-	-	-	-	-	-	-	-	0,80	0,80	33			
34		-	-	-	-	-	-	-	-	0,65	0,65	34			
35		-	-	-	-	-	-	-	-	-	0,55	35			

Remarks · Bemerkungen · Remarques · Osservazioni · Observaciones

Lengths may vary depending on various telescoping sequences
 Längen können in Abhängigkeit von den Teleskopier-Sequenzen variieren
 Longueurs peut correspondre à plusieurs séquences de télescopage
 Le lunghezze possono variare a seconda delle diverse sequenze di sfilo
 Las longitudes pueden variar dependiendo de las secuencias de telescopaje


HA LIFTING CAPACITIES · TRAGFÄHIGKEITEN · CAPACITÉS DE LEVAGE · PORTATE · CAPACIDADES DE CARGA

7,5 t		7,20 m x 4,80 m		360°		DIN/ISO		360°		DIN/ISO								
Radius · Ausladung																		
Portée																		
Sbraccio																		
Main boom · Hauptausleger · Flèche principale · Braccio base · Pluma principal																		
Radio	m	10,30	13,80	17,20	20,60	24,10	27,60	31,00	34,50	37,90	40,00	10,30*	13,80*	17,20*	10,30	13,80	17,20	Radio
m	t	t	t	t	t	t	t	t	t	t	t	t	t	t	t	t	t	m
3	47,60	40,20	37,75	36,00	-	-	-	-	-	-	-	-	-	-	-	-	-	3
3,5	42,60	41,20	37,30	33,10	29,65	-	-	-	-	-	-	-	-	-	-	-	-	3,5
4	38,45	36,00	31,75	29,50	27,40	-	-	-	-	-	-	11,35	11,90	12,15	-	-	-	4
4,5	34,65	29,85	26,60	25,00	23,45	22,15	-	-	-	-	-	9,65	10,15	10,40	-	-	-	4,5
5	29,25	25,35	22,75	21,55	20,40	19,40	18,30	-	-	-	-	8,30	8,80	9,05	-	-	-	5
6	21,90	19,20	17,35	16,65	16,55	16,75	16,40	13,70	-	-	-	6,30	6,75	7,00	6,30	6,20	6,05	6
7	16,40	16,75	16,10	15,45	14,90	14,30	13,80	12,75	-	-	-	4,90	5,35	5,55	4,90	5,10	5,00	7
8	-	13,50	13,40	12,90	12,50	12,10	11,70	10,85	10,10	9,85	-	-	4,30	4,50	-	4,20	4,15	8
9	-	11,00	11,30	11,00	10,70	10,40	10,10	9,35	8,65	8,45	-	-	3,45	3,70	-	3,45	3,50	9
10	-	9,15	9,40	9,50	9,30	9,05	8,80	8,15	7,55	7,35	-	-	2,80	3,05	-	2,80	2,95	10
11	-	7,70	8,00	8,15	8,15	7,95	7,75	7,15	6,60	6,45	-	-	2,30	2,50	-	2,30	2,50	11
12	-	-	6,85	7,05	7,15	7,00	6,90	6,30	5,80	5,65	-	-	-	2,05	-	-	2,05	12
13	-	-	5,95	6,10	6,25	6,25	6,15	5,60	5,10	5,00	-	-	-	1,70	-	-	1,70	13
14	-	-	5,20	5,35	5,45	5,55	5,50	5,00	4,55	4,45	-	-	-	1,35	-	-	1,35	14
15	-	-	-	4,70	4,85	4,90	4,95	4,50	4,05	3,95	-	-	-	-	-	-	-	15
16	-	-	-	4,15	4,30	4,35	4,45	4,00	3,60	3,50	-	-	-	-	-	-	-	16
17	-	-	-	3,70	3,80	3,85	3,95	3,60	3,20	3,15	-	-	-	-	-	-	-	17
18	-	-	-	3,25	3,40	3,45	3,55	3,25	2,85	2,80	-	-	-	-	-	-	-	18
19	-	-	-	-	3,05	3,10	3,15	2,90	2,55	2,50	-	-	-	-	-	-	-	19
20	-	-	-	-	2,70	2,75	2,85	2,55	2,25	2,20	-	-	-	-	-	-	-	20
21	-	-	-	-	2,40	2,50	2,55	2,25	2,00	1,95	-	-	-	-	-	-	-	21
22	-	-	-	-	-	2,20	2,30	2,00	1,75	1,70	-	-	-	-	-	-	-	22
23	-	-	-	-	-	2,00	2,05	1,80	1,50	1,50	-	-	-	-	-	-	-	23
24	-	-	-	-	-	1,75	1,85	1,55	1,30	1,30	-	-	-	-	-	-	-	24
25	-	-	-	-	-	1,60	1,65	1,35	1,10	1,10	-	-	-	-	-	-	-	25
26	-	-	-	-	-	-	1,45	1,20	0,95	0,95	-	-	-	-	-	-	-	26
27	-	-	-	-	-	-	1,30	1,05	0,80	0,80	-	-	-	-	-	-	-	27
28	-	-	-	-	-	-	1,15	0,90	0,65	0,65	-	-	-	-	-	-	-	28
29	-	-	-	-	-	-	-	0,75	0,50	0,50	-	-	-	-	-	-	-	29
30	-	-	-	-	-	-	-	0,60	-	-	-	-	-	-	-	-	-	30
31	-	-	-	-	-	-	-	0,50	-	-	-	-	-	-	-	-	-	31


Remarks · Bemerkungen · Remarques · Osservazioni · Observaciones

- * over rear
- * nach hinten
- * sur l'arrière
- * sul retro
- * hacia atrás

Lengths may vary depending on various telescoping sequences
 Längen können in Abhängigkeit von den Teleskopier-Sequenzen variieren
 Longueurs peut correspondre à plusieurs séquences de télescopage
 Le lunghezze possono variare a seconda delle diverse sequenze di sfilo
 Las longitudes pueden variar dependiendo de las secuencias de telescopaje

HA LIFTING CAPACITIES · TRAGFÄHIGKEITEN · CAPACITÉS DE LEVAGE · PORTATE · CAPACIDADES DE CARGA
 **5,15 t**
 **7,20 m x 6,30 m**
360°
DIN/ISO

Radius · Ausladung		Main boom · Hauptausleger · Flèche principale · Braccio base · Pluma principal										Radius · Ausladung	
Portée												Portée	
Sbraccio												Sbraccio	
Radio	m	10,30	13,80	17,20	20,60	24,10	27,60	31,00	34,50	37,90	40,00	Radio	
m	t	t	t	t	t	t	t	t	t	t	t	m	
3	50,00	40,20	37,75	36,00	-	-	-	-	-	-	-	3	
3,5	45,00	41,20	37,30	33,10	29,65	-	-	-	-	-	-	3,5	
4	41,00	41,00	34,80	30,55	27,65	-	-	-	-	-	-	4	
4,5	37,00	37,00	32,10	28,50	25,80	23,50	-	-	-	-	-	4,5	
5	35,00	33,75	29,95	26,60	24,05	22,00	18,30	-	-	-	-	5	
6	28,65	25,50	23,15	22,10	21,10	19,70	18,00	13,70	-	-	-	6	
7	21,35	20,20	18,40	17,70	17,30	17,15	15,75	13,75	-	-	-	7	
8	-	17,40	17,25	16,55	15,95	15,35	13,60	13,75	11,45	10,00	-	8	
9	-	14,20	14,50	13,95	13,55	13,10	12,60	11,80	11,00	10,00	-	9	
10	-	11,65	12,00	12,00	11,70	11,30	11,05	10,25	9,55	9,30	-	10	
11	-	9,80	10,10	10,30	10,20	9,90	9,70	8,95	8,35	8,15	-	11	
12	-	-	8,65	8,80	8,95	8,75	8,60	7,90	7,35	7,20	-	12	
13	-	-	7,45	7,65	7,80	7,80	7,65	7,05	6,50	6,40	-	13	
14	-	-	6,50	6,70	6,80	6,90	6,90	6,30	5,80	5,70	-	14	
15	-	-	-	5,90	6,00	6,10	6,20	5,65	5,20	5,10	-	15	
16	-	-	-	5,20	5,35	5,40	5,50	5,10	4,65	4,55	-	16	
17	-	-	-	4,65	4,75	4,85	4,90	4,60	4,20	4,10	-	17	
18	-	-	-	4,15	4,25	4,35	4,40	4,10	3,75	3,70	-	18	
19	-	-	-	-	3,85	3,90	4,00	3,65	3,40	3,30	-	19	
20	-	-	-	-	3,45	3,50	3,60	3,30	3,00	3,00	-	20	
21	-	-	-	-	3,10	3,15	3,25	2,95	2,70	2,65	-	21	
22	-	-	-	-	-	2,85	2,95	2,65	2,40	2,35	-	22	
23	-	-	-	-	-	2,60	2,65	2,35	2,10	2,10	-	23	
24	-	-	-	-	-	2,35	2,40	2,15	1,85	1,85	-	24	
25	-	-	-	-	-	2,10	2,20	1,90	1,65	1,65	-	25	
26	-	-	-	-	-	-	2,00	1,70	1,45	1,45	-	26	
27	-	-	-	-	-	-	1,80	1,50	1,25	1,25	-	27	
28	-	-	-	-	-	-	1,60	1,35	1,10	1,05	-	28	
29	-	-	-	-	-	-	-	1,20	0,95	0,90	-	29	
30	-	-	-	-	-	-	-	1,05	0,80	0,75	-	30	
31	-	-	-	-	-	-	-	0,90	0,65	0,65	-	31	
32	-	-	-	-	-	-	-	0,75	0,50	0,50	-	32	
33	-	-	-	-	-	-	-	-	-	-	-	33	

Remarks · Bemerkungen · Remarques · Osservazioni · Observaciones

Lengths may vary depending on various telescoping sequences
 Längen können in Abhängigkeit von den Teleskopier-Sequenzen variieren
 Longueurs peut correspondre à plusieurs séquences de télescopage
 Le lunghezze possono variare a seconda delle diverse sequenze di sfilo
 Las longitudes pueden variar dependiendo de las secuencias de telescopaje

HA LIFTING CAPACITIES · TRAGFÄHIGKEITEN · CAPACITÉS DE LEVAGE · PORTATE · CAPACIDADES DE CARGA

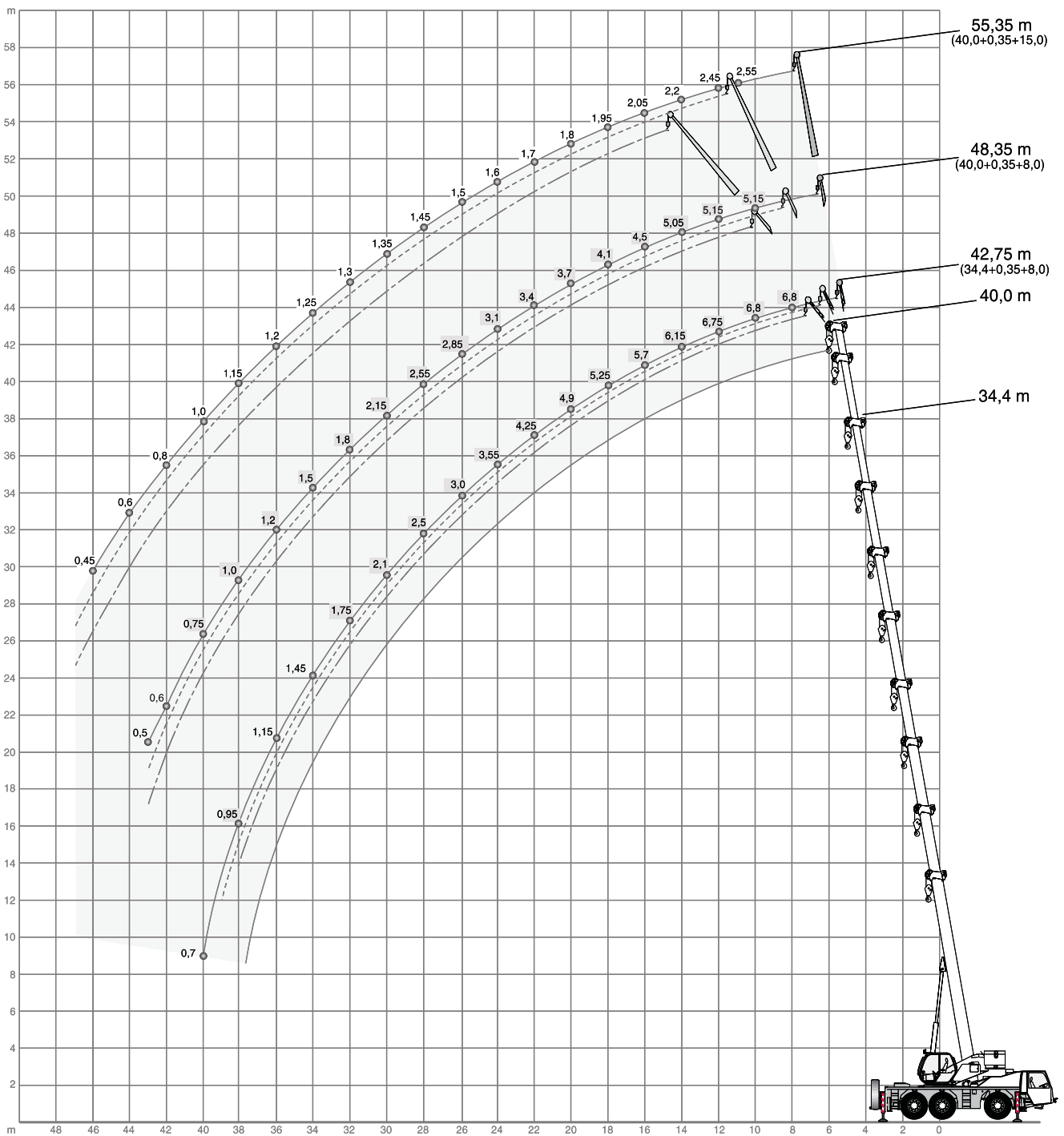
		5,15 t		7,20 m x 4,80 m		360°		DIN/ISO		360°		DIN/ISO						
Radius · Ausladung		Main boom · Hauptausleger · Flèche principale · Braccio base · Pluma principal										Radius · Ausladung						
Portée												Portée						
Sbraccio												Sbraccio						
Radio	m	10,30	13,80	17,20	20,60	24,10	27,60	31,00	34,50	37,90	40,00	10,30*	13,80*	17,20*	10,30	13,80	17,20	Radio
m	t	t	t	t	t	t	t	t	t	t	t	t	t	t	t	t	t	m
3		47,00	40,20	37,75	36,00	-	-	-	-	-	-	-	-	-	-	-	-	3
3,5		42,05	39,25	33,95	31,05	28,45	-	-	-	-	-	-	-	-	-	-	-	3,5
4		37,05	31,40	27,55	25,60	23,80	-	-	-	-	-	9,80	10,35	10,60	-	-	-	4
4,5		30,35	25,95	23,00	21,65	20,30	19,20	-	-	-	-	8,25	8,80	9,05	-	-	-	4,5
5		25,55	21,95	19,60	18,60	17,60	16,75	15,95	-	-	-	7,05	7,55	7,80	-	-	-	5
6		19,05	17,65	16,50	16,25	15,80	15,05	14,45	13,30	-	-	5,30	5,75	6,00	5,30	5,45	5,35	6
7		14,15	14,50	14,00	13,40	12,95	12,40	12,00	11,05	-	-	4,05	4,45	4,70	4,05	4,40	4,35	7
8		-	11,65	11,55	11,15	10,85	10,45	10,15	9,30	8,60	8,40	-	3,55	3,75	-	3,55	3,55	8
9		-	9,40	9,75	9,45	9,25	8,95	8,70	8,00	7,35	7,15	-	2,80	3,00	-	2,80	2,95	9
10		-	7,80	8,05	8,15	7,95	7,75	7,55	6,90	6,35	6,20	-	2,20	2,45	-	2,20	2,40	10
11		-	6,55	6,80	6,95	6,95	6,75	6,60	6,00	5,50	5,35	-	1,75	1,95	-	1,75	1,95	11
12		-	-	5,80	5,95	6,10	5,95	5,85	5,30	4,80	4,70	-	-	1,55	-	-	1,55	12
13		-	-	5,00	5,15	5,25	5,25	5,20	4,65	4,20	4,10	-	-	1,25	-	-	1,20	13
14		-	-	4,30	4,45	4,60	4,65	4,60	4,10	3,65	3,60	-	-	0,95	-	-	0,90	14
15		-	-	-	3,90	4,00	4,10	4,10	3,65	3,25	3,15	-	-	-	-	-	-	15
16		-	-	-	3,40	3,55	3,60	3,65	3,25	2,85	2,75	-	-	-	-	-	-	16
17		-	-	-	3,00	3,10	3,15	3,25	2,85	2,50	2,40	-	-	-	-	-	-	17
18		-	-	-	2,60	2,75	2,80	2,90	2,55	2,15	2,10	-	-	-	-	-	-	18
19		-	-	-	-	2,40	2,50	2,55	2,25	1,90	1,85	-	-	-	-	-	-	19
20		-	-	-	-	2,10	2,20	2,25	1,95	1,65	1,60	-	-	-	-	-	-	20
21		-	-	-	-	1,85	1,95	2,00	1,70	1,40	1,35	-	-	-	-	-	-	21
22		-	-	-	-	-	1,70	1,75	1,50	1,20	1,15	-	-	-	-	-	-	22
23		-	-	-	-	-	1,50	1,55	1,30	1,00	0,95	-	-	-	-	-	-	23
24		-	-	-	-	-	1,30	1,35	1,10	0,85	0,80	-	-	-	-	-	-	24
25		-	-	-	-	-	1,15	1,20	0,90	0,65	0,65	-	-	-	-	-	-	25
26		-	-	-	-	-	-	1,05	0,75	0,50	0,50	-	-	-	-	-	-	26
27		-	-	-	-	-	-	0,90	0,60	-	-	-	-	-	-	-	-	27
28		-	-	-	-	-	-	0,75	0,50	-	-	-	-	-	-	-	-	28
29		-	-	-	-	-	-	-	-	-	-	-	-	-	-	-	-	29


Remarks · Bemerkungen · Remarques · Osservazioni · Observaciones

- * over rear
- * nach hinten
- * sur l'arrière
- * sul retro
- * hacia atrás

Lengths may vary depending on various telescoping sequences
 Längen können in Abhängigkeit von den Teleskopier-Sequenzen variieren
 Longueurs peut correspondre à plusieurs séquences de télescopage
 Le lunghezze possono variare a seconda delle diverse sequenze di sfilo
 Las longitudes pueden variar dependiendo de las secuencias de telescopaje

HAV WORKING RANGES · ARBEITSBEREICHE · PORTÉES ·
CAMPO DI LAVORO · RANGOS DE TRABAJO



HAV LIFTING CAPACITIES · TRAGFÄHIGKEITEN · CAPACITÉS DE LEVAGE · PORTATE · CAPACIDADES DE CARGA

11,6 t		7,20 m x 6,30 m		360°		DIN/ISO	
34,4 m Main boom · Hauptausleger · Flèche principale				40,0 m Main boom · Hauptausleger · Flèche principale			
Braccio base · Pluma principal				Braccio base · Pluma principal			
Radius · Ausladung	Extension · Verlängerung · Rallonge · Portée			Radius · Ausladung	Extension · Verlängerung · Rallonge · Portée		
Sbraccio	8,0 m			Sbraccio	8,0 m		
Radio	0°	20°	40°	Radio	0°	20°	40°
m	t	t	t	m	t	t	t
7	6,80	-	-	9	-	-	-
8	6,80	-	-	10	5,15	-	-
9	6,80	-	-	11	5,15	-	2,55
10	6,80	4,60	-	12	5,15	4,55	2,45
11	6,80	4,60	-	13	5,15	4,35	2,30
12	6,75	4,55	3,55	14	5,05	4,15	3,40
13	6,45	4,45	3,45	15	4,75	4,00	3,35
14	6,15	4,30	3,40	16	4,50	3,80	3,30
15	5,95	4,20	3,35	17	4,30	3,65	3,25
16	5,70	4,10	3,30	18	4,10	3,55	3,15
17	5,50	4,00	3,25	19	3,90	3,40	3,05
18	5,25	3,90	3,20	20	3,70	3,25	2,95
19	5,10	3,80	3,15	21	3,55	3,15	2,85
20	4,90	3,70	3,15	22	3,40	3,00	2,75
21	4,65	3,65	3,10	23	3,20	2,90	2,70
22	4,25	3,55	3,05	24	3,10	2,80	2,60
23	3,90	3,50	3,05	25	2,95	2,70	2,55
24	3,55	3,40	3,00	26	2,85	2,60	2,45
25	3,25	3,35	3,00	27	2,75	2,50	2,40
26	3,00	3,20	2,95	28	2,55	2,45	2,35
27	2,75	2,90	2,95	29	2,35	2,35	2,25
28	2,50	2,70	2,80	30	2,15	2,30	2,20
29	2,30	2,45	2,55	31	1,95	2,10	2,15
30	2,10	2,25	2,35	32	1,80	1,95	2,05
31	1,90	2,05	2,10	33	1,65	1,80	1,85
32	1,75	1,85	1,95	34	1,50	1,60	1,70
33	1,60	1,70	1,75	35	1,35	1,45	1,55
34	1,45	1,55	1,55	36	1,20	1,35	1,40
35	1,30	1,40	1,40	37	1,10	1,20	1,25
36	1,15	1,25	1,25	38	1,00	1,05	1,10
37	1,05	1,10	1,10	39	0,85	0,95	1,00
38	0,95	1,00	0,95	40	0,75	0,85	0,85
39	0,85	0,85	-	41	0,65	0,75	0,75
40	0,70	-	-	42	0,60	0,65	0,60
41	-	-	-	43	0,50	0,55	0,50
42	-	-	-	44	-	-	-
43	-	-	-	45	-	-	-
44	-	-	-	46	-	-	-
45	-	-	-	47	-	-	-

3

TECHNICAL DESCRIPTION
CARRIER

Drive / Steering	6 x 6 x 6.
Frame	Monobox main frame with integral outrigger boxes fabricated from high-strength fine grain structural steel.
Outriggers	4 fully hydraulic telescopic outrigger beams and jacks. Electronic levelling indicators.
Engine	DaimlerChrysler OM 501 LA, water cooled. 260 kW (353 HP) at 1800 1/min. Maximum torque: 1730 Nm at 1080 1/min. Complies with EURO MOT 3a anti-pollution directives. Fuel tank capacity: 400 litres. Integrated spark catcher.
Transmission	Automated gearbox (12 shifts) ZF AS Tronic.
Axles	3 drive / steer axles with planetary hub reduction. Differential lock on each axle. 6 motored wheels from both cabs. Axle 2 with drop box.
Suspension	Hydropneumatic suspension, suspension hydraulically lockable from both cabs. Automatic or manual levelling.
Wheels and tyres	6 wheels fitted with 16.00 R 25 tyres, single wheels on all axles.
Steering	Dual-circuit steering with hydraulic booster, speed-dependent steering of axle 3. Independent steering for axles 2 and 3.
Brakes	Foot brake: pneumatic drum brakes on 3 axles. Emergency and parking brakes: by springs on axle 2 and 3. All comply with EC directives. ABS and electric retarder.
Electrical equipment	24 V system.
2-man driver's cab	Rubber-mounted all-steel cab, corrosion-resistant coating, tinted windows, driver's seat and 2nd man's seat, full instrumentation and travel controls, rotary beacons. Electrically adjustable and heated outside mirrors. Air-conditioning.

SUPERSTRUCTURE

Hydraulic system	Powered by carrier engine, 1 variable displacement axial piston pump and separate fixed displacement pump permitting 4 independent movements to be performed simultaneously, hydraulic oil cooler. Reservoir capacity: 585 l.
Hoist	Fixed displacement axial piston hydraulic motor, hoist drum with integrated planetary gear reducer, and spring-applied multi-disk brake.
Slew unit	Hydraulic motor with planetary gear reducer, pedal-operated brake, spring-applied holding brake.
Boom elevation	1 differential cylinder with automatic lowering brake valve.
Telescoping	All boom lengths available from 10,3 m to 40 m. Telescoping with partial load. 5-section telescoping boom: Boom sections made of 2 folded U-shapes boxes made from high tensile steel. Telescoping by means of one double-acting cylinder with 2 extensions for sequential telescoping. Separate telescoping of second boom section and continuous proportional telescoping for section 3, 4 and 5. Synchronisation of 4th section via cables and 5th section via chain.
Crane cab	Comfortable all-steel cab, tiltable at 0° to 20°, with sliding door, hinged windscreen, tinted windows, corrosion-resistant coating, hot air heater. Dashboard with instrumentation and crane controls. Working light.
Counterweight	5.15 / 7.5 / 9.1 / 11.6 t.
Safety devices	Electronic safe load indicator, hoist limit switch, pressure relief and safety holding valves.
Stowage facility	On side and rear.

OPTIONAL EQUIPMENT

Main boom extension	Side folding 1- or 2-part jib, 8 m or 15 m, offsettable at 0°, 20°, 40°.
Main boom extension offsettable under load	Side folding 1-part jib, 8 m or 15 m, hydraulically offsettable 0° to 40° from the operator cab.
Hoist II	Fixed-displacement axial piston motor with integrated planetary reducer.
Rooster sheave	Side folding boom head sheave for single-line operation.
Hook blocks	15 t, 22.5 t, 25 t, 32 t, 40 t, 50 t, 60 t and single line hook 5 t.
Tyres	14.00 R 25 and 20.5 R 25.
Bi-carburation system	Tank capacity 200 l.
Air-conditioning for upper cab	
Limitation of working radius	

Further options available on request!