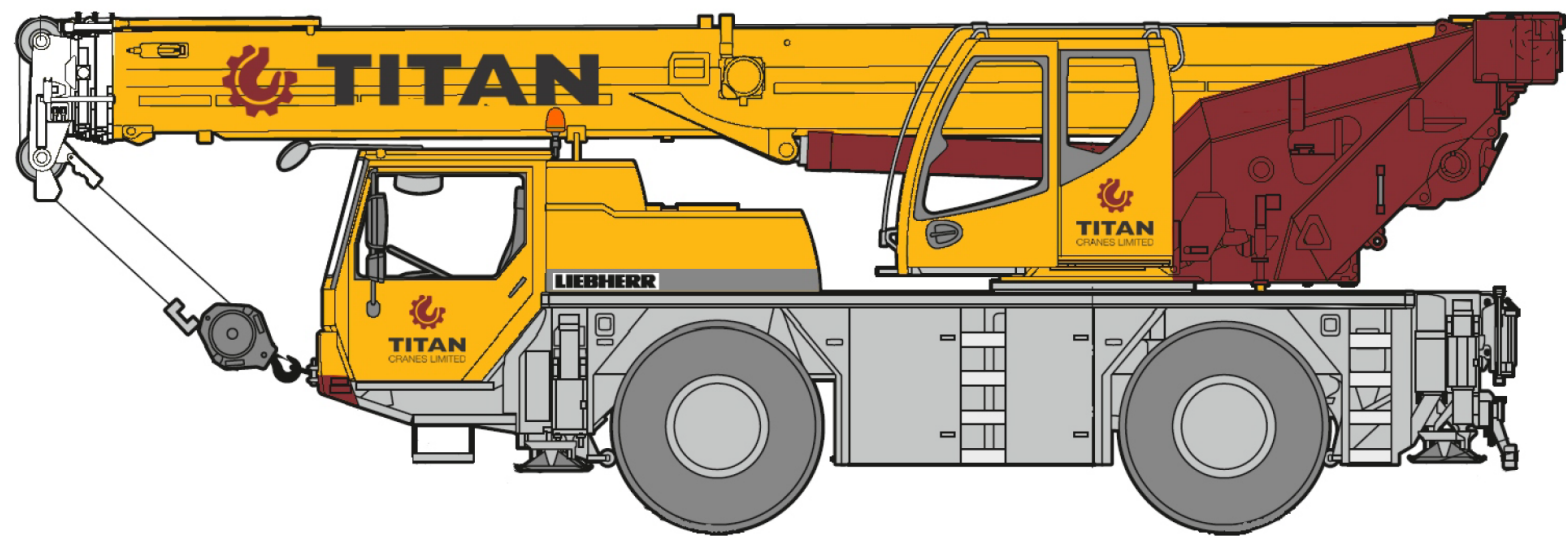
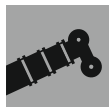


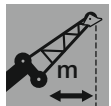
Liebherr LTM1040-2.1 40 Ton ALL TERRAIN CRANE



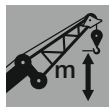
40 t



35 m

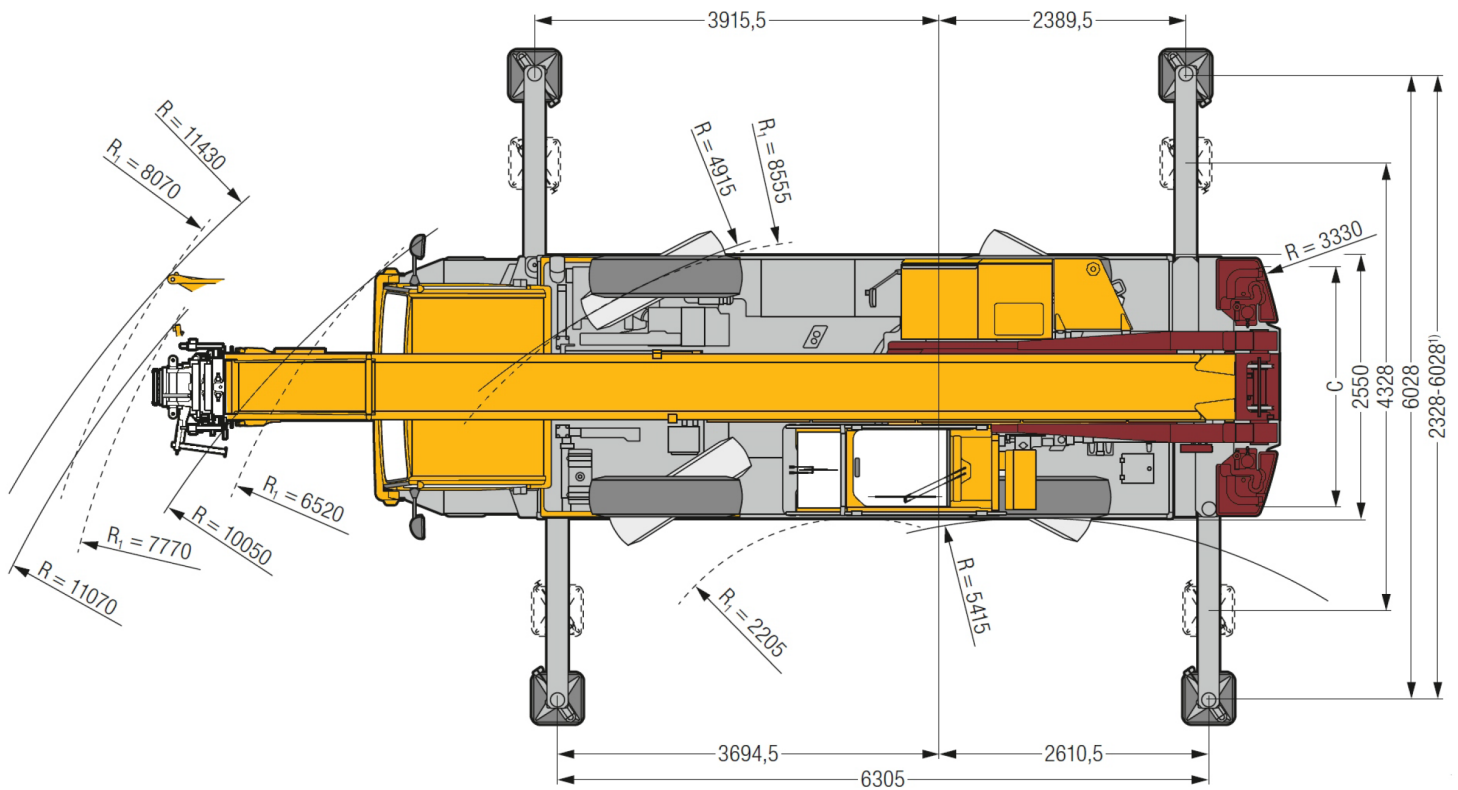
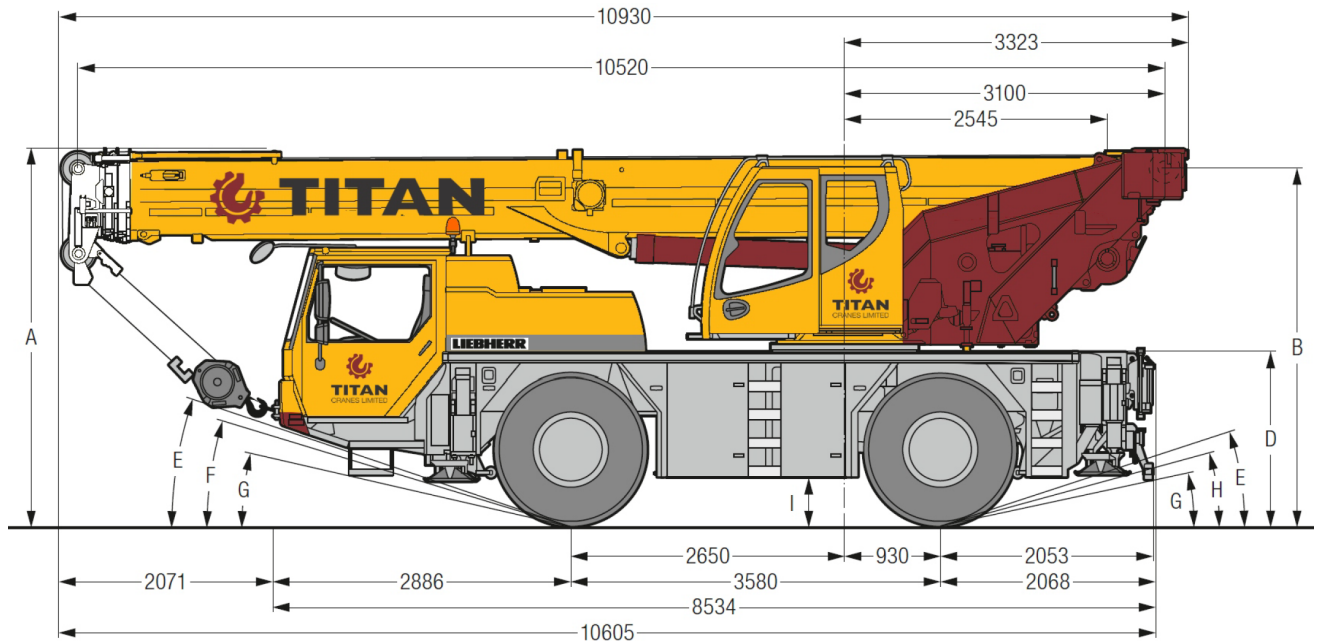


39 m




44 m

Dimensions



R₁ = All-wheel steering
 1) - only with VarioBase®

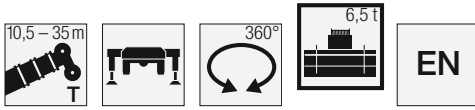
Dimensions mm

	A	A	B	C	D	E	F	G	H	I
		100 mm*								
525/80 R 25	3600	3500	3419	2378	1648	19°	17°	12°	15°	425



Lifting capacities

T

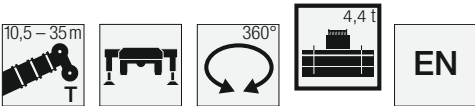


Reach (m)	10,5 m		15,4 m		20,3 m		25,2 m		30,1 m		32,6 m		35 m		Reach (m)
	*			**		**		**		**		**		**	
2,5	40														2,5
3	35,4	30,6	19,7	15,4											3
3,5	32,9	28,2	20,2	15,5	17,5	13,1									3,5
4	29,8	25,6	20,6	15,6	18	13	15,1	10,4							4
4,5	26,7	23,5	21,2	15,9	18,3	13	14,8	10,3	10,7	7,5					4,5
5	24,3	21,6	21,3	16,1	18,8	12,8	14,3	10,2	10,6	7,4	9	5,6			5
6	20	18,5	18,8	16,4	18,7	12,5	13,3	10	10,2	7,2	8,8	5,4	7,4	3,7	6
7	15,6	15,4	15,7	15,6	15,3	12,4	12,4	9,9	9,6	7	8,5	5,2	7,2	3,5	7
8			13	13	12,8	12,3	11,5	9,7	8,9	6,8	8,1	5	6,9	3,3	8
9			10,7	10,7	10,8	10,8	10,4	9,2	8,4	6,5	7,7	4,8	6,6	2,8	9
10			9	9	9,1	9,1	9,1	8,9	7,9	6	7,3	4,6	6,3	2,6	10
11			7,7	7,7	7,8	7,8	7,9	7,9	7,4	5,8	6,9	4,5	6,1	2,5	11
12			6,7	6,7	6,8	6,8	6,9	6,9	6,9	5,7	6,5	4,3	5,8	2,4	12
13					6	6	6,1	6,1	6,1	5,6	6,1	4,2	5,6	2,3	13
14					5,3	5,3	5,4	5,4	5,4	5,3	5,5	4,1	5,4	2,2	14
15					4,7	4,7	4,8	4,8	4,9	4,9	4,9	3,9	4,9	2,1	15
16					4,3	4,3	4,3	4,3	4,4	4,4	4,4	3,8	4,4	2	16
17					3,8	3,8	3,9	3,9	3,9	3,9	4	3,7	4	1,9	17
18							3,5	3,5	3,6	3,6	3,6	3,6	3,6	1,8	18
19							3,2	3,2	3,3	3,3	3,3	3,3	3,3	1,6	19
20							2,9	2,9	3	3	3	3	3	1,4	20
21							2,7	2,7	2,7	2,7	2,7	2,7	2,8	1,2	21
22							2,5	2,5	2,5	2,5	2,5	2,5	2,5	1,1	22
23									2,3	2,3	2,3	2,3	2,3	0,9	23
24									2,1	2,1	2,1	2,1	2,1	0,8	24
25									1,9	1,9	1,9	1,9	1,9	0,7	25
26									1,7	1,7	1,7	1,7	1,8		26
27									1,5	1,5	1,6	1,6	1,6		27
28											1,4	1,4	1,5		28
29											1,3	1,3	1,3		29
30													1,2		30
31													1,1		31

* nach hinten - over rear - en arrière - sul posteriore - hacia atrás - стрела повернута назад

L196_00226_00_000 / 00009_00_000

** teleskopierbare Lasten - telescopic loads - capacités de levage en télescopage - portate del braccio in estensione - cargas telescópicas - телескопирование под нагрузкой

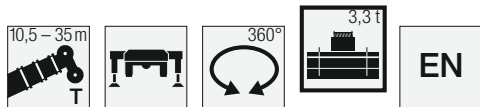


Reach (m)	10,5 m		15,4 m		20,3 m		25,2 m		30,1 m		32,6 m		35 m		Reach (m)
	*			**		**		**		**		**		**	
2,5															2,5
3	30,4		19,7	15,4											3
3,5	27,9		20,2	15,5	17,5	13,1									3,5
4	25,3		20,6	15,6	18	13	15,1	10,4							4
4,5	23,2		21,2	15,9	18,3	13	14,8	10,3	10,7	7,5					4,5
5	21,4		21,2	16,1	18,8	12,8	14,3	10,2	10,6	7,4	9	5,6			5
6	17,6		17,8	16,4	16,5	12,5	13,3	10	10,2	7,2	8,8	5,4	7,4	3,7	6
7	13,9		14,3	14,3	13,4	12,4	12,4	9,9	9,6	7	8,5	5,2	7,2	3,5	7
8			11,4	11,4	11,2	11,2	10,7	9,7	8,9	6,7	8,1	4,9	6,9	3,3	8
9			9,4	9,4	9,5	9,5	9,1	9,0	8,4	6,5	7,7	4,8	6,6	2,8	9
10			7,8	7,8	8,0	8,0	7,9	7,9	7,6	6	7,3	4,6	6,3	2,6	10
11			6,7	6,7	6,8	6,8	6,9	6,9	6,7	5,8	6,6	4,4	6,1	2,5	11
12			5,8	5,8	5,9	5,9	6,0	6,0	6,9	5,7	5,8	4,3	5,7	2,4	12
13					5,2	5,2	5,3	5,3	5,3	5,3	5,2	4,2	5,1	2,3	13
14					4,6	4,6	4,6	4,6	4,7	4,7	4,7	4,1	4,6	2,2	14
15					4,1	4,1	4,1	4,1	4,2	4,2	4,2	3,9	4,1	2,1	15
16					3,6	3,6	3,7	3,7	3,7	3,7	3,8	3,8	3,7	2	16
17					3,3	3,3	3,3	3,3	3,4	3,4	3,4	3,4	3,4	1,9	17
18							3,0	3,0	3,0	3,0	3,1	3,1	3,1	1,8	18
19							2,7	2,7	2,7	2,7	2,8	2,8	2,8	1,6	19
20							2,4	2,4	2,5	2,5	2,5	2,5	2,5	1,4	20
21							2,2	2,2	2,2	2,2	2,2	2,2	2,3	1,2	21
22							2,0	2,0	2,0	2,0	2,0	2,0	2,0	1,1	22
23									1,8	1,8	1,8	1,8	1,8	0,9	23
24									1,6	1,6	1,6	1,6	1,6	0,8	24
25									1,4	1,4	1,5	1,5	1,5	0,7	25
26									1,3	1,3	1,3	1,3	1,3		26
27									1,2	1,2	1,2	1,2	1,6		27
28											1,1	1,1	1,1		28
29											1,0	1,0	1,0		29
30													0,8		30
31													0,8		31

** telescopic loads

Lifting capacities

T



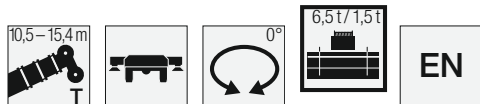
T	10,5 m		15,4 m		20,3 m		25,2 m		30,1 m		32,6 m		35 m		T
			**		**		**		**		**		**		
3	30,4	19,7	15,4												3
3,5	27,8	20,2	15,5												3,5
4	25,3	20,6	15,6	17,5	13,1		15,1	10,4							4
4,5	23,1	21,2	15,9	18,3	13		14,8	10,3	10,7	7,5					4,5
5	21,3	21	16,1	18,4	12,8		14,3	10,2	10,6	7,4	9	5,6			5
6	17	16,7	16,1	15,4	12,5		13,3	10	10,2	7,2	8,8	5,4	7,4	3,7	6
7	13	13,4	13,4	12,5	12,2		11,7	9,9	9,6	7	8,5	5,2	7,2	3,5	7
8		10,7	10,7	10,5	10,5		9,9	9,6	8,9	6,8	8,1	5	6,9	3,3	8
9		8,7	8,7	8,8	8,8		8,5	8,5	8,1	6,5	7,7	4,8	6,6	2,8	9
10		7,3	7,3	7,4	7,4		7,3	7,3	7	6	6,9	4,6	6,3	2,6	10
11		6,2	6,2	6,3	6,3		6,4	6,4	6,2	5,8	6,1	4,5	5,9	2,5	11
12		5,3	5,3	5,5	5,5		5,6	5,6	5,5	5,5	5,4	4,3	5,3	2,4	12
13				4,8	4,8		4,8	4,8	4,8	4,8	4,8	4,2	4,7	2,3	13
14				4,2	4,2		4,3	4,3	4,3	4,3	4,2	4	4,2	2,2	14
15				3,7	3,7		3,8	3,8	3,8	3,8	3,8	3,8	3,7	2,1	15
16				3,3	3,3		3,4	3,4	3,4	3,4	3,4	3,4	3,4	2	16
17				2,9	2,9		3	3	3	3	3,1	3,1	3	1,9	17
18							2,7	2,7	2,7	2,7	2,7	2,7	2,7	1,8	18
19							2,4	2,4	2,4	2,4	2,5	2,5	2,5	1,6	19
20							2,1	2,1	2,2	2,2	2,2	2,2	2,2	1,4	20
21							1,9	1,9	1,9	1,9	2	2	2	1,2	21
22							1,7	1,7	1,7	1,7	1,8	1,8	1,8	1,1	22
23									1,5	1,5	1,6	1,6	1,6	0,9	23
24									1,4	1,4	1,4	1,4	1,4	0,8	24
25									1,2	1,2	1,2	1,2	1,3	0,7	25
26									1,1	1,1	1,1	1,1	1,1		26
27									1	1	1	1	1		27
28											0,9	0,9	0,9		28
29											0,8	0,8	0,8		29
30													0,7		30

** teleskopierbare Lasten - telescopic loads - capacités de levage en télescopage - portate del braccio in estensione - cargas telescópicas - телескопирование под нагрузкой
 mit 4-teiligem Zusatzballast - with 4-parted additional counterweight - avec contrepoids additionnel en quatre éléments - con zavorra supplementare in quattro parti
 con contrapeso adicional compuesto de cuatro piezas - с дополнительным балластом состоящим из 4-х частей

t_196_00154_00_000

Lifting capacities

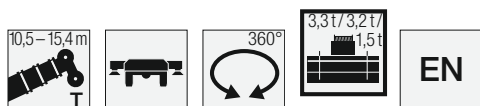
T



Reach (m)	10,5 m			15,4 m			Reach (m)
	6,5 t		1,5 t	6,5 t		1,5 t	
3	12,2		11,1	12,5		10,7	3
3,5	10,8		9,9	11,1		9,2	3,5
4	9,6		8,7	9,9		7,9	4
4,5	8,7		7,3	8,9		6,9	4,5
5	7,8		6,2	8,1		6,1	5
6	6,4		4,6	6,7		4,8	6
7	5,4		3,5	5,7		3,7	7
8				4,8		2,9	8
9				3,9		2,3	9
10				3,3		1,9	10
11				2,8		1,5	11
12				2,4		1,2	12

0° = nach hinten · over rear · en arrière · sul posteriore · hacia atrás · стрела повернута назад

t_196_00129_00_000 / 00136_00_000

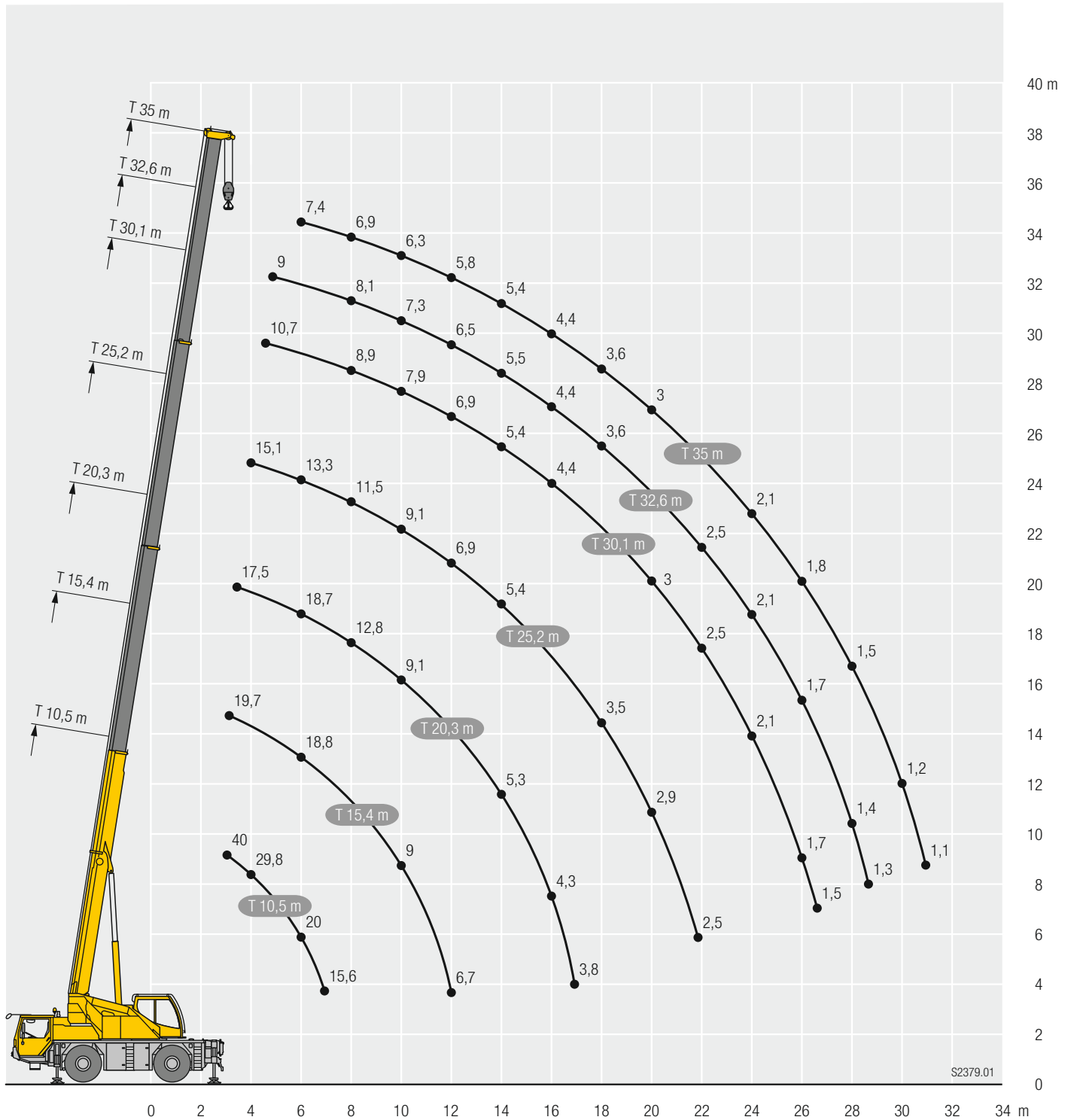


Reach (m)	10,5 m			15,4 m			Reach (m)
	3,3 t	3,2 t	1,5 t	3,3 t	3,2 t	1,5 t	
3			6,9			7,4	3
3,5	6,9	6,8	5,5			5,9	3,5
4	5,7	5,6	4,4			4,8	4
4,5	4,7	4,7	3,6			4	4,5
5	4	3,9	3			3,4	5
6	2,9	2,8	2	3,2	3,2	2,4	6
7	2,1	2	1,3	2,4	2,4	1,7	7
8				1,8	1,8	1,1	8
9				1,3	1,3	0,6	9
10				0,9	0,9		10

t_196_00171_00_000 / 00149_00_000 / 00152_00_000

Lifting heights

T



S2379.01

Lifting capacities

TK



Lifting height (m)	10,5 m 9,5 m				25,2 m 9,5 m								30,1 m 9,5 m								Lifting height (m)	
	0°	20°	40°	60°	0°	**	20°	**	40°	**	60°	**	0°	**	20°	**	40°	**	60°	**		
3	6																					3
3,5	6																					3,5
4	6	4,2																				4
4,5	6	4			6	6																4,5
5	5,9	3,9			6	6																5
6	5,3	3,4			6	6							5	5								6
7	4,9	3,1	2,9		5,7	5,7							4,9	4,9								7
8	4,5	2,9	2,7		5,3	5,3	4	4					4,8	4,8								8
9	4,1	2,7	2,5	2,4	5	5	3,8	3,8					4,5	4,5	3,5	3,5						9
10	3,8	2,5	2,4	2,3	4,8	4,8	3,5	3,5	2,9	2,9			4,3	4,3	3,2	3,2						10
11	3,5	2,4	2,3	2,3	4,5	4,5	3,3	3,3	2,8	2,8			4,1	4,1	3	3						11
12	3,2	2,2	2,2	2,3	4,2	4,2	3,1	3,1	2,7	2,7	2,3	2,3	3,9	3,9	2,9	2,9	2,5	2,5				12
13	3	2,1	2,1		4	4	3	3	2,6	2,6	2,3	2,3	3,7	3,7	2,8	2,8	2,5	2,5	2,3	2,3		13
14	2,7	2	2		3,8	3,8	2,9	2,9	2,5	2,5	2,3	2,3	3,4	3,4	2,7	2,7	2,4	2,4	2,2	2,2		14
15	2,5	2			3,5	3,5	2,7	2,7	2,5	2,5	2,3	2,3	3,2	3,2	2,6	2,6	2,3	2,3	2,2	2,2		15
16	2,3	1,9			3,3	3,3	2,6	2,6	2,4	2,4	2,2	2,2	3	3	2,5	2,5	2,3	2,3	2,1	2,1		16
17					3,1	3,1	2,6	2,6	2,3	2,3	2,2	2,2	2,9	2,9	2,4	2,4	2,2	2,2	2,1	2,1		17
18					3	3	2,5	2,5	2,3	2,3	2,2	2,2	2,8	2,8	2,4	2,4	2,2	2,2	2	2		18
19					2,8	2,8	2,4	2,4	2,2	2,2	2,2	2,2	2,7	2,7	2,3	2,3	2,1	2,1	2	2		19
20					2,7	2,7	2,3	2,3	2,2	2,2	2,2	2,2	2,6	2,6	2,2	2,2	2,1	2,1	2	2		20
21					2,6	2,6	2,3	2,3	2,1	2,1			2,5	2,5	2,2	2,2	2	2	2	2		21
22					2,5	2,5	2,2	2,2	2,1	2,1			2,4	2,4	2,1	2,1	2	2	1,9	1,9		22
23					2,4	2,4	2,1	2,1	2,1	2,1			2,3	2,3	2	2	1,9	1,9				23
24					2,2	2,2	2,1	2,1	2	2			2,1	2,1	2	2	1,9	1,9				24
25					2	2	2	2	2	2			1,9	1,9	1,9	1,9	1,9	1,9				25
26					1,8	1,8	1,9	1,9					1,8	1,8	1,9	1,9	1,8	1,8				26
27					1,7	1,7	1,8	1,8					1,6	1,6	1,7	1,7	1,8	1,8				27
28					1,5	1,5	1,6	1,6					1,5	1,5	1,6	1,6	1,7	1,7				28
29					1,4	1,4	1,5	1,5					1,3	1,3	1,5	1,5	1,5	1,5				29
30					1,3	1,3	1,4	1,4					1,2	1,2	1,3	1,3						30
31					1,2	1,2							1,1	1,1	1,2	1,2						31
32													1	1	1,1	1,1						32
33													0,9	0,9	1	1						33
34													0,8	0,8	0,9	0,9						34
35													0,7	0,7								35
36													0,6	0,6								36

** teleskopierbare Lasten · telescopic loads · capacités de levage en télescopage · portate del braccio in estensione
cargas telescópicas · телескопирование под нагрузкой

Lifting capacities

TK



	32,6 m								35 m								
	9,5 m								9,5 m								
	0°	**	20°	**	40°	**	60°	**	0°	**	20°	**	40°	**	60°	**	
7	4,4	4,4															7
8	4,3	4,2							3,9	2,3							8
9	4,2	4							3,8	2,2							9
10	4	3,8	3,2	3,1					3,7	2							10
11	3,9	3,6	3	3					3,5	1,9	2,8	1,8					11
12	3,7	3,5	2,9	2,9					3,3	1,8	2,7	1,7					12
13	3,5	3,3	2,8	2,8	2,4	2,4			3,2	1,7	2,6	1,6					13
14	3,3	2,9	2,7	2,7	2,3	2,3	2,1	2,1	3	1,6	2,5	1,5	2,2	1,5			14
15	3,2	2,7	2,6	2,6	2,2	2,2	2,1	2,1	2,9	1,5	2,5	1,4	2,2	1,4	2	1,4	15
16	3	2,6	2,5	2,5	2,2	2,2	2,1	2,1	2,8	1,4	2,4	1,4	2,1	1,3	2	1,3	16
17	2,8	2,5	2,4	2,4	2,1	2,1	2	2	2,7	1,2	2,3	1,3	2,1	1,3	1,9	1,2	17
18	2,7	2,4	2,3	2,3	2,1	2,1	2	2	2,6	1,1	2,2	1,2	2	1,2	1,9	1,1	18
19	2,6	2,4	2,2	2,2	2	2	1,9	1,9	2,5	0,9	2,2	1,1	2	1	1,9	1	19
20	2,5	2,3	2,2	2,2	2	2	1,9	1,9	2,4	0,8	2,1	0,9	1,9	0,9	1,8	0,9	20
21	2,4	2,2	2,1	2,1	1,9	1,9	1,9	1,9	2,3	0,7	2	0,8	1,9	0,8	1,8	0,8	21
22	2,3	2,2	2,1	2,1	1,9	1,9	1,9	1,9	2,3	0,5	2	0,7	1,8	0,7	1,8	0,7	22
23	2,2	2,1	2	2	1,9	1,9	1,8	1,8	2,2	0,4	1,9	0,6	1,8	0,6	1,8	0,6	23
24	2,1	2	2	2	1,8	1,8			2		1,9	0,5	1,8	0,5	1,7	0,5	24
25	1,9	1,9	1,9	1,9	1,8	1,8			1,9		1,8		1,7				25
26	1,7	1,7	1,9	1,9	1,8	1,8			1,7		1,8		1,7				26
27	1,6	1,6	1,8	1,8	1,7	1,7			1,5		1,7		1,7				27
28	1,4	1,4	1,6	1,6	1,7	1,7			1,4		1,6		1,6				28
29	1,3	1,3	1,5	1,5	1,5	1,5			1,3		1,4		1,5				29
30	1,2	1,2	1,3	1,3	1,4	1,4			1,2		1,3		1,4				30
31	1,1	1	1,2	1,2	1,3	1,3			1		1,2		1,3				31
32	1	0,9	1,1	1,1					0,9		1,1		1,1				32
33	0,9	0,8	1	1					0,8		1						33
34	0,8	0,7	0,9	0,9					0,7		0,9						34
35	0,7	0,6	0,8	0,8					0,6		0,8						35
36	0,6	0,5	0,7	0,7					0,6		0,7						36
37	0,5								0,5		0,6						37
38	0,5								0,4		0,5						38
39											0,4						39

** teleskopierbare Lasten - telescopic loads - capacités de levage en télescopage - portate del braccio in estensione
cargas telescópicas - телескопирование под нагрузкой

Lifting capacities

TK



Lifting height (m)	10,5 m 9,5 m				25,2 m 9,5 m								30,1 m 9,5 m								Lifting height (m)	
	0°	20°	40°	60°	0°	**	20°	**	40°	**	60°	**	0°	**	20°	**	40°	**	60°	**		
3	6																					3
3,5	6																					3,5
4	6	4,2																				4
4,5	6	4			6	6																4,5
5	5,9	3,9			6	6																5
6	5,3	3,4			6	6							5	5								6
7	4,9	3,1	2,9		5,7	5,7							4,9	4,9								7
8	4,5	2,9	2,7		5,3	5,3	4	4					4,8	4,8								8
9	4,1	2,7	2,5	2,4	5	5	3,8	3,8					4,5	4,5	3,5	3,5						9
10	3,8	2,5	2,4	2,3	4,8	4,8	3,5	3,5	2,9	2,9			4,3	4,3	3,2	3,2						10
11	3,5	2,4	2,3	2,3	4,5	4,5	3,3	3,3	2,8	2,8			4,1	4,1	3	3						11
12	3,2	2,2	2,2	2,3	4,2	4,2	3,1	3,1	2,7	2,7	2,3	2,3	3,9	3,9	2,9	2,9	2,5	2,5				12
13	3	2,1	2,1		4	4	3	3	2,6	2,6	2,3	2,3	3,7	3,7	2,8	2,8	2,5	2,5	2,3	2,3		13
14	2,7	2	2		3,6	3,6	2,9	2,9	2,5	2,5	2,3	2,3	3,3	3,3	2,7	2,7	2,4	2,4	2,2	2,2		14
15	2,5	2			3,2	3,2	2,7	2,7	2,5	2,5	2,3	2,3	3	3	2,6	2,6	2,3	2,3	2,2	2,2		15
16	2,3	1,9			2,9	2,9	2,6	2,6	2,4	2,4	2,2	2,2	2,6	2,6	2,5	2,5	2,3	2,3	2,1	2,1		16
17					2,6	2,6	2,6	2,6	2,3	2,3	2,2	2,2	2,4	2,4	2,4	2,4	2,2	2,2	2,1	2,1		17
18					2,3	2,3	2,5	2,5	2,3	2,3	2,2	2,2	2,1	2,1	2,3	2,3	2,2	2,2	2	2		18
19					2	2	2,3	2,3	2,2	2,2	2,2	2,2	1,9	1,9	2,2	2,2	2,1	2,1	2	2		19
20					1,8	1,8	2,1	2,1	2,2	2,2			1,7	1,7	1,9	1,9	2,1	2,1	2	2		20
21					1,6	1,6	1,8	1,8	2	2			1,5	1,5	1,7	1,7	1,9	1,9	2	2		21
22					1,4	1,4	1,6	1,6	1,8	1,8			1,3	1,3	1,5	1,5	1,7	1,7	1,8	1,8		22
23					1,3	1,3	1,4	1,4	1,6	1,6			1,2	1,2	1,4	1,4	1,6	1,6				23
24					1,1	1,1	1,3	1,3	1,4	1,4			1	1	1,2	1,2	1,4	1,4				24
25					1	1	1,1	1,1	1,2	1,2			0,9	0,9	1,1	1,1	1,2	1,2				25
26					0,8	0,8	1	1					0,8	0,8	0,9	0,9	1	1				26
27					0,7	0,7	0,8	0,8					0,6	0,6	0,8	0,8	0,9	0,9				27
28					0,6	0,6	0,7	0,7					0,5	0,5	0,7	0,7	0,8	0,8				28
29					0,5	0,5	0,6	0,6					0,4	0,4	0,6	0,6	0,6	0,6				29
30					0,4	0,4	0,5	0,5							0,5	0,5						30

** teleskopierbare Lasten · telescopic loads · capacités de levage en télescopage · portate del braccio in estensione
cargas telescopables · телескопирование под нагрузкой

t_196_00040_00_000 / 00048_00_000 / 00056_00_000 / 00064_00_000



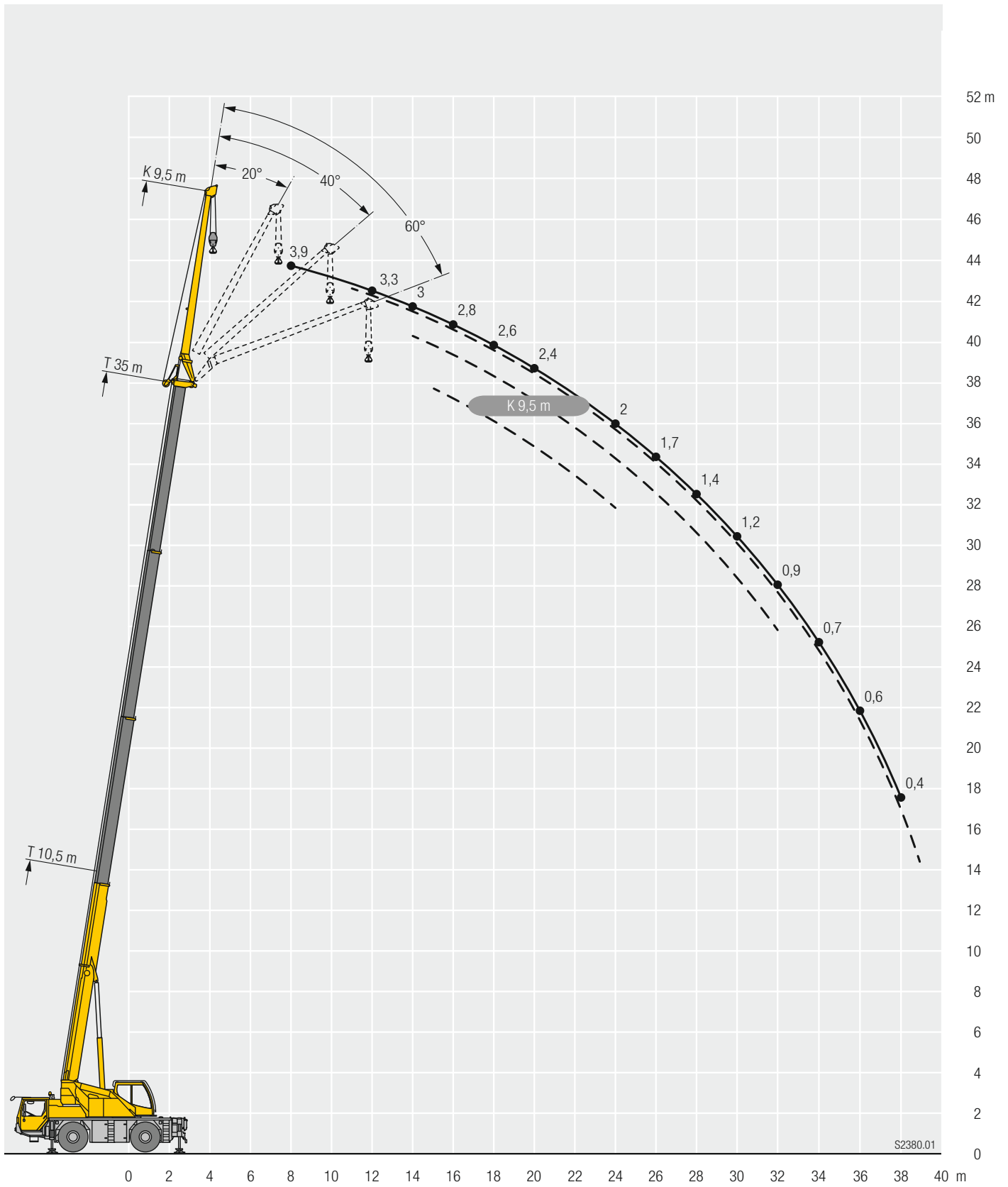
Lifting height (m)	32,6 m 9,5 m								35 m 9,5 m								Lifting height (m)					
	0°	**	20°	**	40°	**	60°	**	0°	**	20°	**	40°	**	60°	**						
7	4,4	4,4																				7
8	4,3	4,2								3,9	2,3											8
9	4,2	4								3,8	2,2											9
10	4	3,8	3,2	3,1						3,7	2											10
11	3,9	3,6	3	3						3,5	1,9	2,8	1,8									11
12	3,7	3,5	2,9	2,9						3,3	1,8	2,7	1,7									12
13	3,5	3,3	2,8	2,8	2,4	2,4				3,2	1,7	2,6	1,6									13
14	3,2	2,9	2,7	2,7	2,3	2,3	2,1	2,1		3	1,6	2,5	1,5	2,2	1,5							14
15	2,9	2,7	2,6	2,6	2,2	2,2	2,1	2,1		2,7	1,5	2,5	1,4	2,2	1,4	2	1,4					15
16	2,5	2,5	2,5	2,5	2,2	2,2	2,1	2,1		2,4	1,4	2,4	1,4	2,1	1,3	2	1,3					16
17	2,3	2,3	2,4	2,4	2,1	2,1	2	2		2,2	1,2	2,3	1,3	2,1	1,3	1,9	1,2					17
18	2	2	2,3	2,3	2,1	2,1	2	2		1,9	1,1	2,2	1,2	2	1,2	1,9	1,1					18
19	1,8	1,8	2,1	2,1	2	2	1,9	1,9		1,7	0,9	2	1,1	2	1	1,9	1					19
20	1,6	1,6	1,9	1,9	2	2	1,9	1,9		1,5	0,8	1,8	0,9	1,9	0,9	1,8	0,9					20
21	1,4	1,4	1,7	1,7	1,9	1,9	1,9	1,9		1,3	0,7	1,6	0,8	1,8	0,8	1,8	0,8					21
22	1,2	1,2	1,5	1,5	1,7	1,7	1,8	1,8		1,2	0,5	1,4	0,7	1,6	0,7	1,7	0,7					22
23	1,1	1,1	1,3	1,3	1,5	1,5	1,6	1,6		1	0,4	1,3	0,6	1,5	0,6	1,6	0,6					23
24	0,9	0,9	1,2	1,2	1,3	1,3				0,9		1,1	0,5	1,3	0,5	1,4	0,5					24
25	0,8	0,8	1	1	1,2	1,2				0,8		1		1,1								25
26	0,7	0,7	0,9	0,9	1	1				0,6		0,9		1								26
27	0,6	0,6	0,8	0,8	0,9	0,9				0,5		0,7		0,9								27
28	0,5	0,5	0,7	0,7	0,8	0,8				0,4		0,6		0,7								28
29			0,6	0,6	0,7	0,7						0,5		0,6								29
30			0,5	0,5	0,5	0,5						0,4		0,5								30
31					0,4	0,4								0,4								31

** teleskopierbare Lasten · telescopic loads · capacités de levage en télescopage · portate del braccio in estensione
cargas telescopables · телескопирование под нагрузкой

t_196_00040_00_000 / 00048_00_000 / 00056_00_000 / 00064_00_000

Lifting capacities





TK



Weights








Hook block

			
34,9 t	5	11	265 kg
22,8 t	3	7	165 kg
10,1 t	1	3	145 kg
3,4 t	–	1	75 kg

Working speeds

Crane carrier

	 km/h min. / мин.	 km/h max. / макс.	 %	
385/95 R 25 (14.00 R 25)	0 – 3,7	80	> 60 %	6 / R2
445/95 R 25 (16.00 R 25)	0 – 4,1	85	60 %	
Theoretical gradeability				

Crane superstructure

	 max	 Ø		 F
	m/min für einfachen Strang / single line 0 – 120 m/min au brin simple / per tiro diretto / a tiro diretto м/мин при однократной запасовке	13 mm	165 m	34 kN
	0 – 2,4 min ⁻¹			
	ca. 45 s bis 81° Auslegerstellung / approx. 45 seconds to reach 81° boom angle env. 45 s jusqu'à 81° / circa 45 secondi fino ad un'angolazione del braccio di 81° aprox. 45 segundos hasta 81° de inclinación de pluma / ок. 45 сек. до выставления стрелы на 81°			
	ca. 75 s für Auslegerlänge 10,5 m – 35 m / approx. 75 seconds for boom extension from 10,5 m – 35 m env. 75 s pour passer de 10,5 m – 35 m / circa 75 secondi per passare dalla lunghezza del braccio di 10,5 m – 35 m aprox. 75 segundos para telescopar la pluma de 10,5 m – 35 m / ок. 75 сек. до выдвижения от 10,5 м до 35 м			

Remarks

- The load charts are calculated according to EN 13000.
- For the calculation of the load charts at least a wind speed of 9 m/s (33 km/h) and regarding the load a sail area of 1 m² per ton load and a wind resistance coefficient of 1.2 on the load have been taken into account. For lifting of loads with large sail areas and/or high wind resistance coefficients the maximum wind speed as stated in the load charts has to be reduced.
- The lifting capacities stated are valid for lifting operation only (corresponding with crane classification according to ISO 4301-1, crane group A1).
- Lifting capacities are given in metric tons.
- The weight of the hook blocks and hooks is part of the load and therefore it must be deducted from the lifting capacities.
- Working radii are measured from the slewing centre.
- The stated lengths of the telescopic boom are maximum values and may deviate slightly.
- The lifting capacities given for the telescopic boom apply if the folding jib is removed.
- Subject to modification of lifting capacities.
- Lifting capacities above 31.9 t / 37.8 t only with additional pulley block/special equipment.
- The data of this brochure serves only for general information. All information is provided without warranty. Instructions for the correct commissioning of the crane please take from the operation manual and the load chart book.