



**TITAN**  
CRANES LIMITED

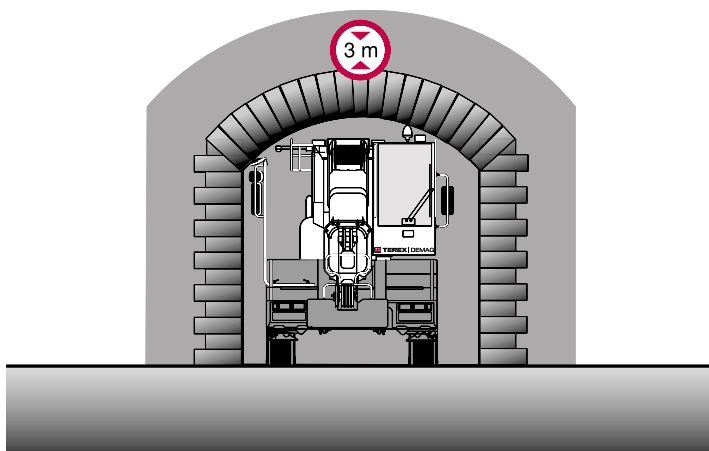
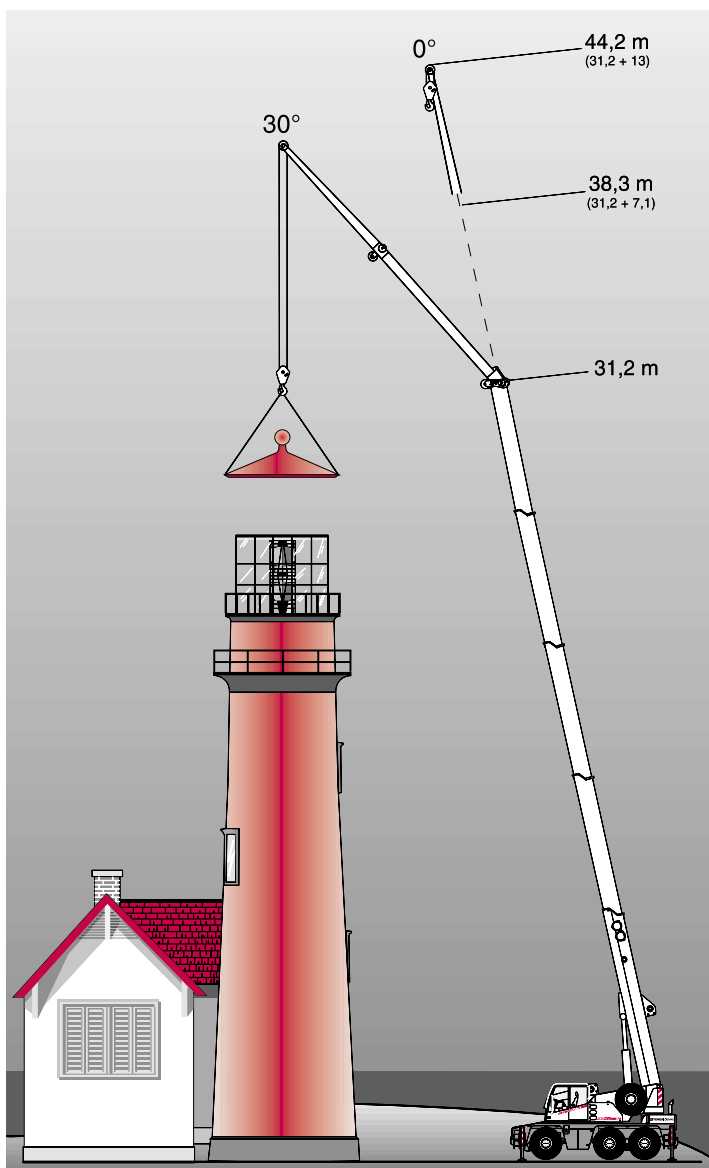
**DEMAG AC40c**

40 Tonne

ALL TERRAIN CRANE



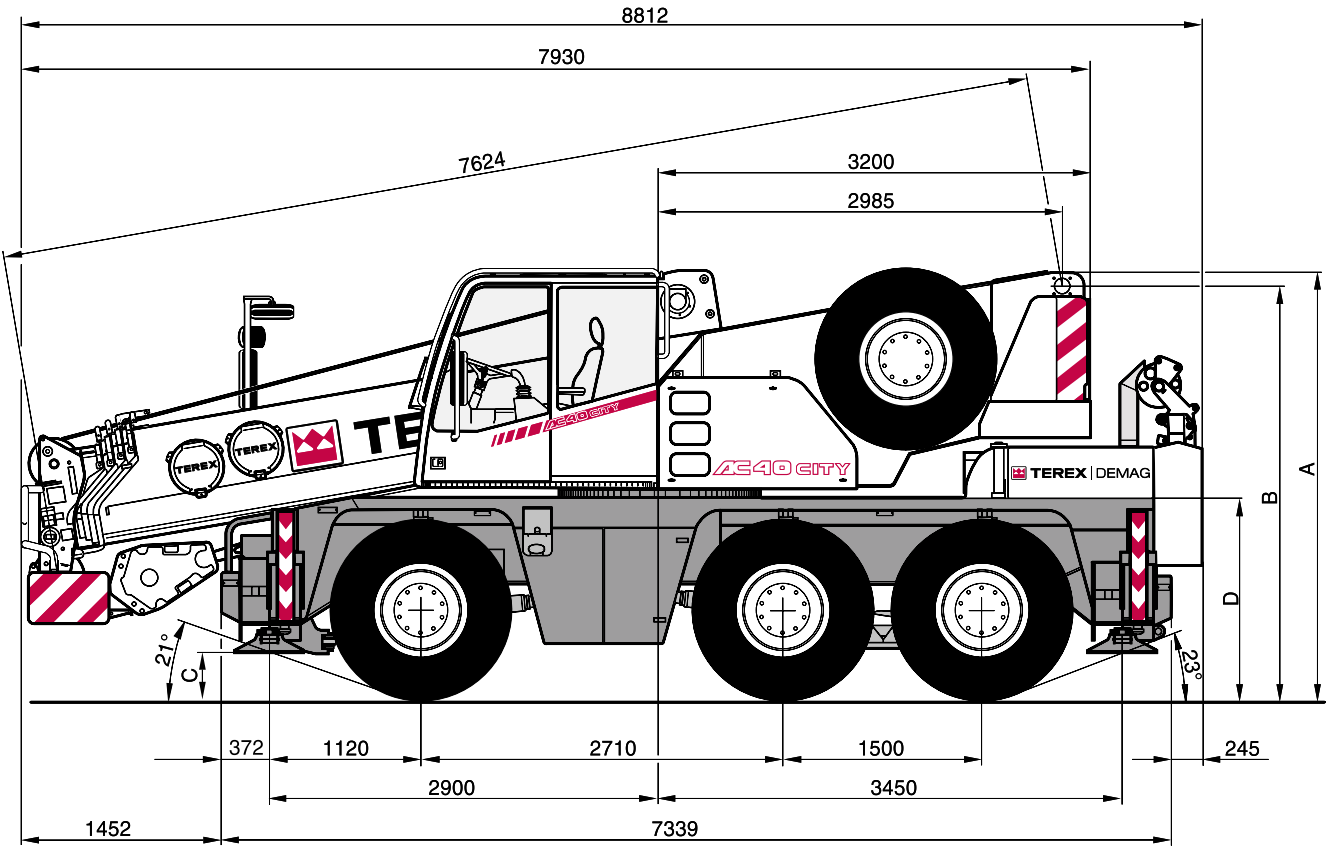
- Most compact 3-axle crane in its category
- Fast on the road and exceptionally manoeuvrable off road
- Clearance height is just 3 m
- Runner for indoor applications



40 TONNE ALL TERRAIN CRANE

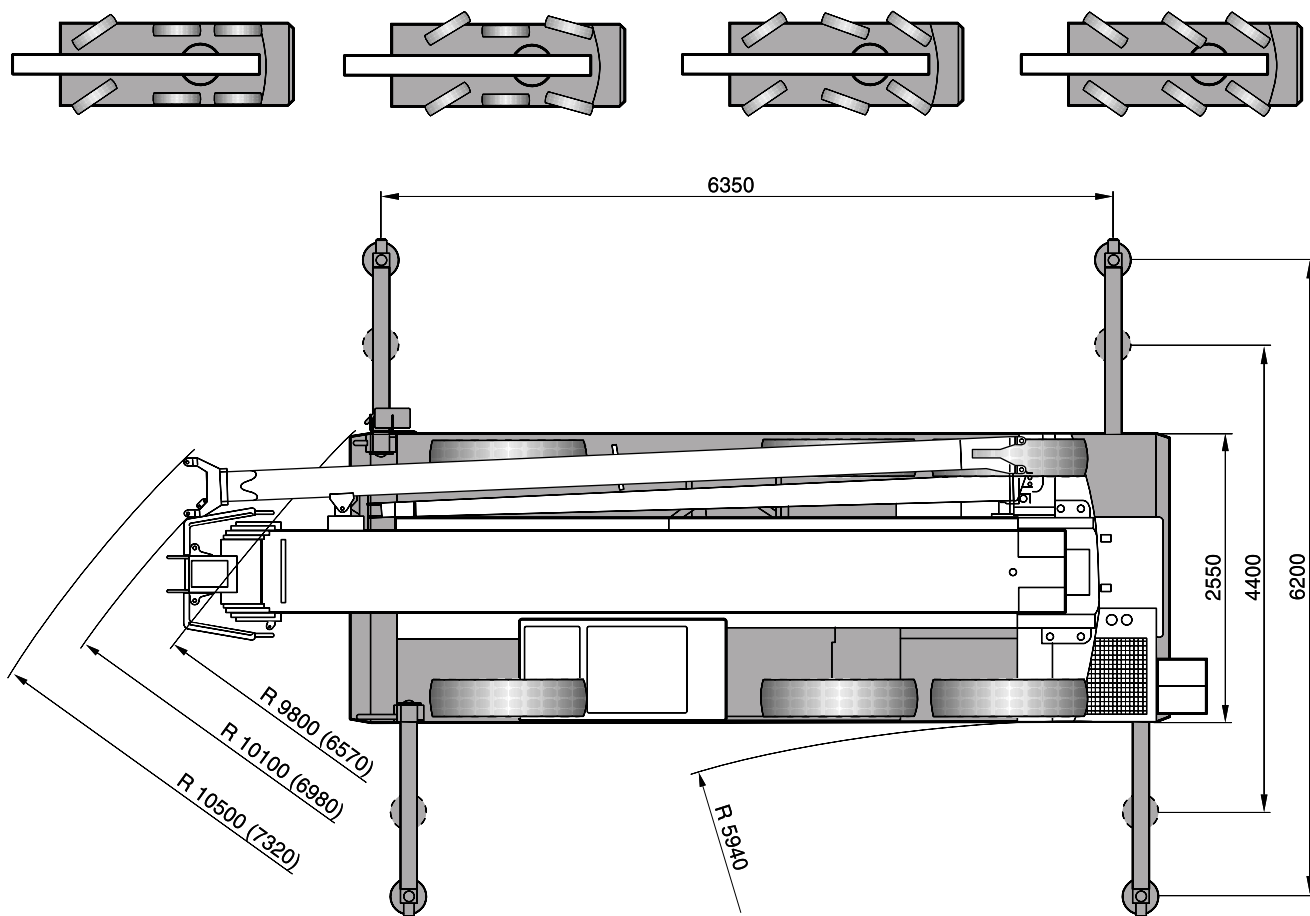
DIMENSIONS · ABMESSUNGEN · ENCOMBREMENT · DIMENSIONI · DIMENSIONES

Type of tyres	Level				
Bereifung	Niveau				
Type de pneus	Niveau				
Tipo di pneumatici	Altezze	A	B	C	D
Tipo de neumáticos	Nivel				
	Road				
	Straße				
	Route	3195	3085	340	1490
	Su strada				
	Carretera				



## 40 TONNE ALL TERRAIN CRANE

DIMENSIONS · ABMESSUNGEN · ENCOMBREMENT · DIMENSIONI · DIMENSIONES



- ( ) with independent rear axle steering
- ( ) mit unabhängiger Hinterachslenkung
- ( ) avec direction indépendante de l'essieu arrière
- ( ) con sterzo indipendente assi posteriori
- ( ) con dirección independiente en ejes traseros

## 40 TONNE ALL TERRAIN CRANE

SPECIFICATIONS · TECHNISCHE DATEN · CARACTÉRISTIQUES ·

### AXLE LOADS · ACHSLASTEN · POIDS D'ESSIEUX · PESI SUGLI ASSI · CARGA POR EJE

Crane with main boom, 13.0 m main boom extension, counterweight, tyres 445/65 R 22.5, hook block · Kran mit Hauptausleger, Hauptauslegerverlängerung 13,0 m, Gegengewicht, Bereifung 445/65 R 22.5, Unterflasche · Grue avec flèche principale, rallonge de flèche 13,0 m, contrepoids, pneumatiques 445/65 R 22.5, crochet-moufle · Autogrù in assetto stradale, prolunga da 13,0 m, contrappeso, pneumatici da 445/65 R 22.5, bozzello · Grúa en orden de transporte con pluma principal, 13,0 m de extensión de pluma, contrapeso, neumáticos de 445/65 R 22.5, gancho

Axles · Achsen · Essieux · Assi · Ejes	Axle · Achse · Essieu · Asse · Eje 1	9 000 kg
	Axle · Achse · Essieu · Asse · Eje 2+3	11 500 kg
Total · Gesamt · Total · Totale · Total		32 000 kg

### WORKING SPEEDS (INFINITELY VARIABLE) · ARBEITSGESCHWINDIGKEITEN (STUFENLOS REGELBAR) · VITESSES DE TRAVAIL (RÉGLABLES SANS PALIERS) · VELOCITÀ DI LAVORO (A REGOLAZIONE VARIABILE) · VELOCIDAD DE TRABAJO (INFINITAMENTE VARIABLE)

Mechanisms Antriebe Mécanismes Funzioni Mecanismos	Normal speed Normalgang Marche normale Velocità normale Velocidad normal	High speed Schnellgang Marche rapide Velocità rapida Velocidad rápida	Max. permissible line pull <sup>1)</sup> Max. zulässiger Seilzug <sup>1)</sup> Effort max. admis sur brin <sup>1)</sup> Tiro max. sulla fune <sup>1)</sup> Carga máx. por reenvío <sup>1)</sup>	Rope diameter / Rope length Seil ø / Seillänge Diamètre du câble / Longueur du câble Diametro / lunghezza fune Diam. cable / long. cable
Hoist I Hubwerk I Treuil de levage I Argano I Cabrestante I	60 m/min	115 m/min	43 kN	16 mm / 140 m
Slewing · Drehwerk · Orientation · Rotazione · Unidad de giro				max. 2 1/min
Telescoping speed · Ausleger-Teleskopieren · Vitesse de télescopage · Velocità di sfilamento · Velocidad de telescopaje				7,8 – 31,2 m: 90 s
Boom elevation · Ausleger-Winkelverstellung · Relevage de flèche · Angolazione braccio · Elevación de pluma				–10° – +78°: 50 s

Travel speed · Fahrgeschwindigkeit · Vitesse sur route · Velocità su strada · Velocidad en carretera	0 .. 80/85 km/h <sup>2)</sup>
Gradeability in travel order · Steigfähigkeit bei Transportgewicht · Capacité sur rampes en état de transport sur route · Pendenza superabile con gru in assetto stradale · Pente franqueable en orden de transporte	> 60 %
Ground clearance · Bodenfreiheit · Dégagement au sol · Distanza dal suolo · Altura libre chasis – suelo	300/400 mm <sup>2)</sup>

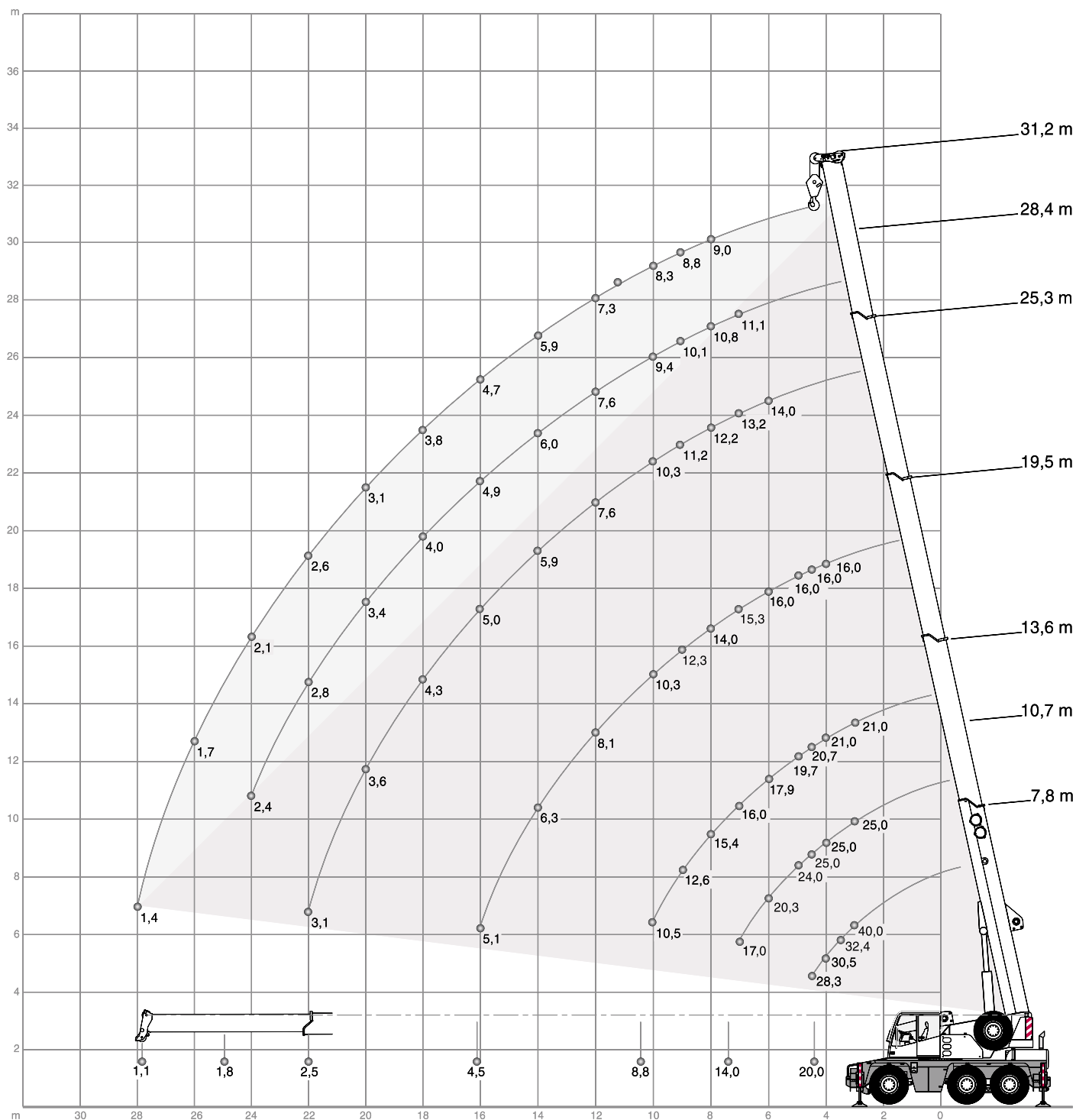
### HOOK BLOCK / HEAVY-LIFT ATTACHMENT · UNTERFLASCHE / SCHWERLASTEINRICHTUNG · CROCHET-MOUFFLE / EQUIPEMENT LEVAGE LOURD · BOZZELLO / EQUIPAGGIAMENTO PESANTE · GANCHO / EQUIPO DE CARGAS PESADAS

Type	Possible load <sup>1)</sup>	Number of sheaves	Weight		Number of lines	Heavy-lift attachment
Typ	Mögliche Traglast <sup>1)</sup>	Anzahl der Rollen	Gewicht		Strangzahl	Schwerlasteinrichtung
Type	Charge possible <sup>1)</sup>	Nombre de poulies	Poids	„D“	Nombre de brins	Equipement levage lourd
Tipo	Portata possibile <sup>1)</sup>	Nº di pulegge	Peso		Nº max avvolgim.	Equipaggiamento pesante
Tipo	Carga permitida <sup>1)</sup>	No de poleas	Peso		Reenvíos máx.	Equipo de carga pesada
63	50,0 t	6	480 kg	2,00 m	10	1 add. sheave / Zusatzrolle / poulie suppl. /
32	30,1 t	3	325 kg	1,30 m	7	puleggia suppl. / polea adicional
16	12,9 t	1	250 kg	1,10 m	3	
5	4,3 t	Single line hook / Hakengehänge / Boulet / A palla / Gancho de tiro directo	130 kg	0,80 m	1	

Remarks · Bemerkungen · Remarques · Osservazioni · Observaciones


- |   |                                      |
|---|--------------------------------------|
| 1) varies depending on national regulations         | 2) depending on type of tyres        |
| 1) variiert je nach Ländervorschrift                | 2) je nach Bereifung                 |
| 1) varie en fonction des normes nationales          | 2) en fonction du type de pneus      |
| 1) varia a secondo delle eventuali norme nazionali  | 2) a secondo dei pneumatici          |
| 1) varía dependiendo de las regulaciones nacionales | 2) en función del tipo de neumáticos |


**HA** WORKING RANGES · ARBEITSBEREICHE · PORTÉES ·  
CAMPO DI LAVORO · RANGOS DE TRABAJO





## 40 TONNE ALL TERRAIN CRANE

**HA** LIFTING CAPACITIES · TRAGFÄHIGKEITEN · CAPACITÉS DE LEVAGE ·  
PORTATE · CAPACIDADES DE CARGA

 6,35 m x 6,20 m				360°		DIN/ISO		
Radius · Ausladung Portée Sbraccio		Main boom · Hauptausleger · Flèche principale · Braccio base · Pluma principal						
Radio	m	7,8	10,7	13,6	19,5	25,3	28,4	31,2
	m	t	t	t	t	t	t	t
3		40,0 *	-	-	-	-	-	-
3		34,3	25,0	21,0	-	-	-	-
3,5		32,4	25,0	21,0	-	-	-	-
4		30,5	25,0	21,0	16,0	-	-	-
4,5		28,3	25,0	20,7	16,0	-	-	-
5		-	24,0	19,7	16,0	-	-	-
6		-	20,3	17,9	16,0	14,0	-	-
7		-	17,0	16,0	15,3	13,2	11,1	-
8		-	-	15,4	14,0	12,2	10,8	9,0
9		-	-	12,6	12,3	11,2	10,1	8,8
10		-	-	10,5	10,3	10,3	9,4	8,3
12		-	-	-	8,1	7,6	7,6	7,3
14		-	-	-	6,3	5,9	6,0	5,9
16		-	-	-	5,1	5,0	4,9	4,7
18		-	-	-	-	4,3	4,0	3,8
20		-	-	-	-	3,5	3,4	3,1
22		-	-	-	-	3,0	2,8	2,6
24		-	-	-	-	-	2,3	2,1
26		-	-	-	-	-	-	1,7
28		-	-	-	-	-	-	1,4
30		-	-	-	-	-	-	-
Capacities Traglast · Charges Portate · Cargas <sup>1)</sup>		20,0	14,0	8,8	4,5	2,5	1,8	1,1

 0°*		DIN/ISO	
Main boom · Hauptausleger · Flèche principale · Braccio base · Pluma principal			
7,8*	10,7*	13,6*	
t	t	t	m
-	-	-	3
14,5	14,0	15,1	3
12,9	12,4	13,4	3,5
11,5	11,1	12,1	4
10,4	10,0	11,0	4,5
-	9,0	10,0	5
-	7,5	8,4	6
-	6,1	7,2	7
-	-	5,9	8
-	-	4,8	9
-	-	4,1	10
-	-	-	12
-	-	-	14
-	-	-	16
-	-	-	18
-	-	-	20
-	-	-	22
-	-	-	24
-	-	-	26
-	-	-	28
-	-	-	30
Capacities Traglast · Charges Portate · Cargas <sup>1)</sup>			
8,0	4,0	3,0	

 6,35 m x 2,34 m			360°		DIN/ISO	
Radius · Ausladung Portée Sbraccio			Main boom · Hauptausleger · Flèche principale · Braccio base · Pluma principal			
Radio	m	7,8	10,7	13,6	19,5	
	m	t	t	t	t	
4		11,8	11,2	12,6	12,9	
4,5		9,8	9,2	10,5	10,8	
5		-	7,7	8,9	9,2	
6		-	5,7	6,7	7,0	
7		-	4,3	5,3	5,5	
8		-	-	4,3	4,5	
9		-	-	3,6	3,8	
10		-	-	3,0	3,2	
12		-	-	-	2,3	
14		-	-	-	1,7	
16		-	-	-	1,3	
Capacities						
Traglast · Charges Portate · Cargas <sup>1)</sup>		8,0	2,8	2,1	-	

 360°**		DIN/ISO	
Main boom · Hauptausleger · Flèche principale · Braccio base · Pluma principal			
7,8	10,7	13,6	
t	t	t	m
-	-	-	4
5,9	5,4	6,6	4,5
-	4,7	5,8	5
-	3,6	4,7	6
-	2,8	3,8	7
-	-	3,1	8
-	-	2,6	9
-	-	2,2	10
-	-	-	12
-	-	-	14
-	-	-	16
Capacities Traglast · Charges Portate · Cargas <sup>1)</sup>			
4,8	1,9	1,3	

Remarks · Bemerkungen · Remarques · Osservazioni · Observaciones

- \* 0° over rear
- \* 0° nach hinten
- \* 0° sur l'arrière
- \* 0° sul retro
- \* 0° hacia atrás
- \*\* only stationary
- \*\* nur stationär
- \*\* uniquement stationnaire
- \*\* solo stazionario
- \*\* solo estático

- 1) with horizontal boom
- 1) horizontal
- 1) avec flèche horizontale
- 1) orizzontale
- 1) con pluma horizontal

## 40 TONNE ALL TERRAIN CRANE

**HA** LIFTING CAPACITIES · TRAGFÄHIGKEITEN · CAPACITÉS DE LEVAGE ·  
PORTATE · CAPACIDADES DE CARGA



6,35 m x 4,40 m

360°

DIN/ISO

Radius · Ausladung									Radius · Ausladung	
Portée									Portée	
Sbraccio									Sbraccio	
Main boom · Hauptausleger · Flèche principale · Braccio base · Pluma principal									Radio	
Radio	m	7,8	10,7	13,6	19,5	25,3	28,4	31,2	Radio	m
3	t	34,3	25,0	21,0	-	-	-	-	3	m
3,5	t	31,2	25,0	21,0	-	-	-	-	3,5	m
4	t	28,3	25,0	21,0	16,0	-	-	-	4	m
4,5	t	23,8	23,0	20,7	16,0	-	-	-	4,5	m
5	t	-	18,4	18,0	16,0	-	-	-	5	m
6	t	-	13,0	14,4	14,2	13,6	-	-	6	m
7	t	-	9,8	11,1	11,4	10,9	10,8	-	7	m
8	t	-	-	8,9	9,2	8,7	8,8	8,8	8	m
9	t	-	-	7,3	7,6	7,7	7,4	7,2	9	m
10	t	-	-	6,2	6,4	6,5	6,3	6,1	10	m
12	t	-	-	-	4,8	4,9	4,7	4,5	12	m
14	t	-	-	-	3,7	3,8	3,6	3,4	14	m
16	t	-	-	-	3,0	3,0	2,8	2,7	16	m
18	t	-	-	-	-	2,5	2,3	2,1	18	m
20	t	-	-	-	-	2,1	1,8	1,7	20	m
22	t	-	-	-	-	1,7	1,5	1,3	22	m
24	t	-	-	-	-	-	1,2	1,0	24	m
26	t	-	-	-	-	-	-	0,8	26	m
28	t	-	-	-	-	-	-	0,6	28	m
Capacities									Capacities	
Traglast · Charges		20,0	7,0	5,2	2,5	1,5	0,8	-	Traglast · Charges	
Portate · Cargas <sup>1)</sup>									Portate · Cargas <sup>1)</sup>	

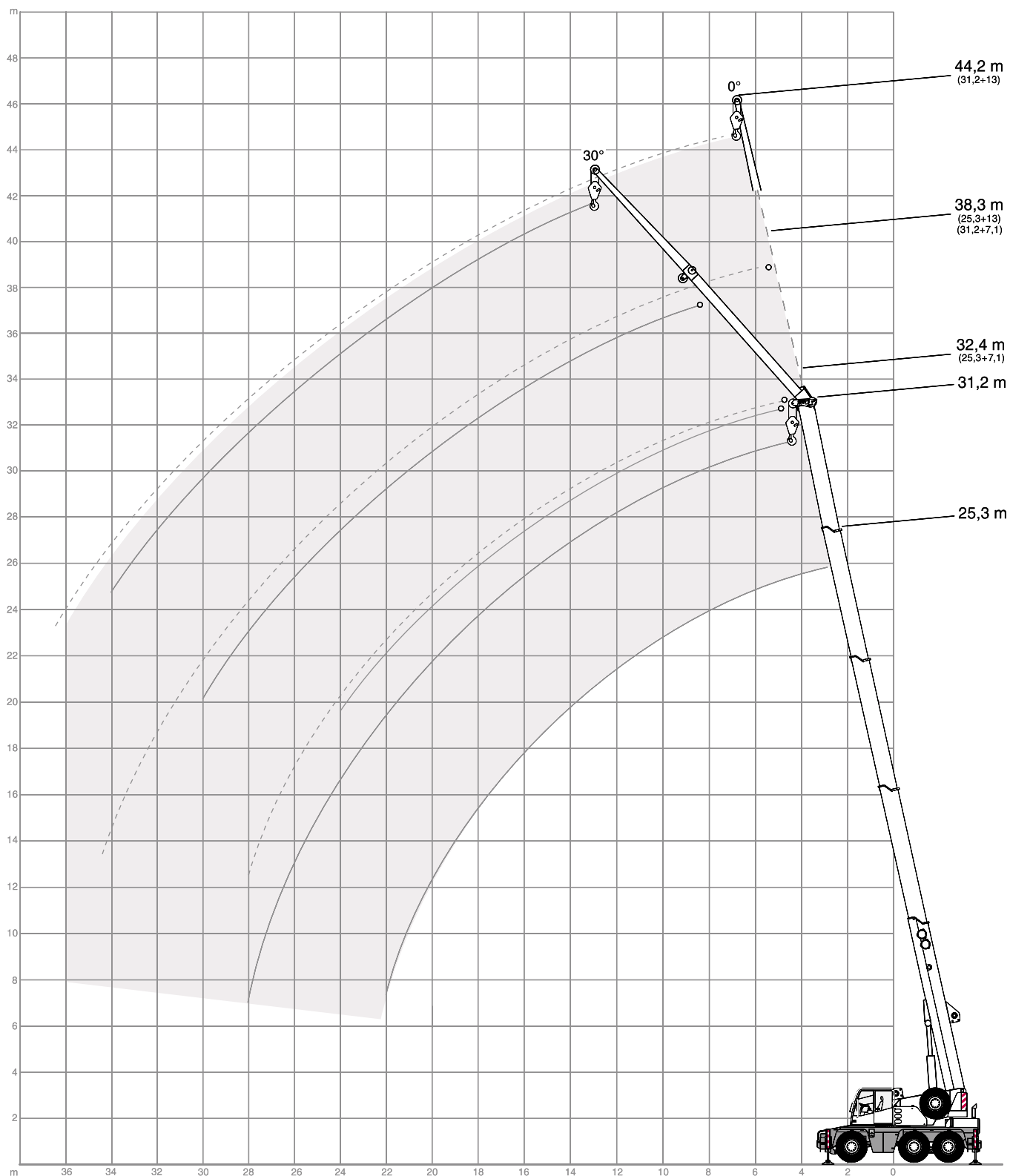
Remarks · Bemerkungen · Remarques · Osservazioni · Observaciones

- 1) with horizontal boom
- 1) horizontal
- 1) avec flèche horizontale
- 1) orizzontale
- 1) con pluma horizontal



HAV

WORKING RANGES · ARBEITSBEREICHE · PORTÉES ·  
CAMPO DI LAVORO · RANGOS DE TRABAJO



## 40 TONNE ALL TERRAIN CRANE

**HAV** LIFTING CAPACITIES · TRAGFÄHIGKEITEN · CAPACITÉS DE LEVAGE ·  
PORTATE · CAPACIDADES DE CARGA



6,35 m x 6,20 m

360°

DIN/ISO

25,3 m Main boom · Hauptausleger · Flèche principale Braccio base · Pluma principal				
Radius · Ausladung Portée Sbraccio Radio	Extension · Verlängerung · Rallonge · Prolunga · Extensión		13,0 m	
	7,1 m			
	0°	30°	0°	30°
m	t	t	t	t
8	6,5	-	-	-
9	6,2	-	-	-
10	5,9	4,2	3,6	-
12	5,4	4,0	3,3	-
14	4,9	3,8	3,0	-
16	4,5	3,7	2,8	2,2
18	4,0	3,5	2,6	2,1
20	3,3	3,4	2,4	2,0
22	2,8	2,9	2,3	1,9
24	2,3	2,4	2,1	1,9
26	1,9	-	2,0	1,8
28	1,6	-	1,7	1,8
30	-	-	1,5	1,6
32	-	-	1,2	-
34	-	-	1,0	-



6,35 m x 4,40 m

360°

DIN/ISO

25,3 m Main boom · Hauptausleger · Flèche principale Braccio base · Pluma principal				
Radius · Ausladung Portée Sbraccio Radio	Extension · Verlängerung · Rallonge · Prolunga · Extensión		13,0 m	
	7,1 m			
	0°	30°	0°	30°
m	t	t	t	t
8	6,5	-	-	-
9	6,2	-	-	-
10	5,9	4,2	3,6	-
12	4,7	4,0	3,3	-
14	3,6	3,8	3,0	-
16	2,8	3,1	2,8	2,2
18	2,3	2,5	2,4	2,1
20	1,8	2,0	1,9	2,0
22	1,5	1,6	1,6	1,9
24	1,2	1,3	1,3	1,6
26	0,9	-	1,0	1,3
28	0,7	-	0,8	1,0
30	-	-	0,6	0,8
32	-	-	-	-
34	-	-	-	-

31,2 m

Main boom · Hauptausleger · Flèche principale  
Braccio base · Pluma principal

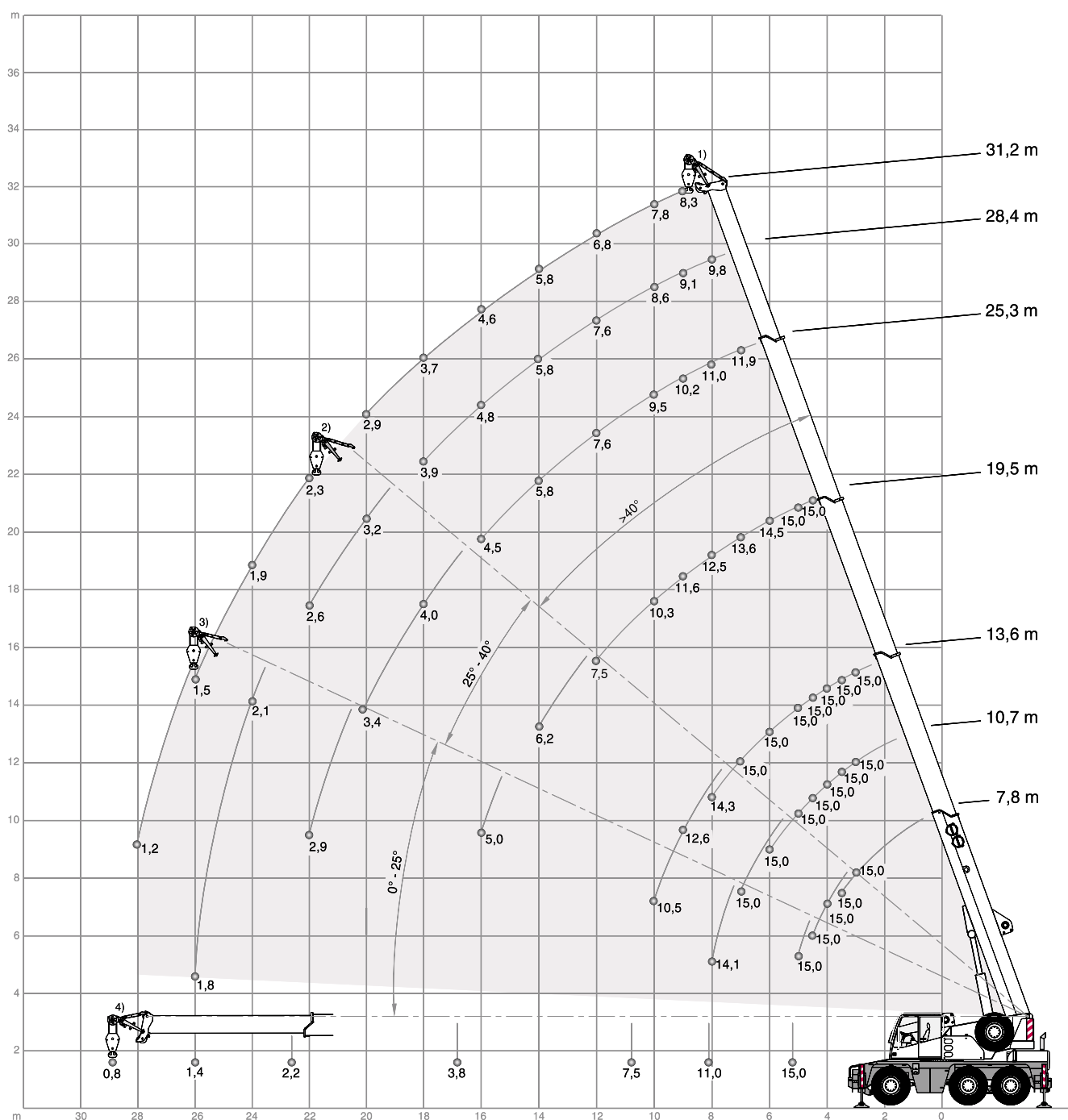
Radius · Ausladung Portée Sbraccio Radio	Extension · Verlängerung · Rallonge · Prolunga · Extensión		13,0 m	
	7,1 m			
	0°	30°	0°	30°
m	t	t	t	t
10	5,0	-	-	-
12	4,8	3,9	3,0	-
14	4,6	3,7	2,9	-
16	4,4	3,5	2,8	-
18	4,0	3,3	2,7	2,1
20	3,3	3,1	2,5	2,0
22	2,7	2,9	2,4	1,9
24	2,2	2,4	2,2	1,9
26	1,8	2,0	1,9	1,8
28	1,5	1,6	1,6	1,8
30	1,2	1,3	1,3	1,6
32	0,9	-	1,1	1,3
34	0,7	-	0,9	1,0
36	-	-	0,7	-
38	-	-	-	-

31,2 m

Main boom · Hauptausleger · Flèche principale  
Braccio base · Pluma principal

Radius · Ausladung Portée Sbraccio Radio	Extension · Verlängerung · Rallonge · Prolunga · Extensión		13,0 m	
	7,1 m			
	0°	30°	0°	30°
m	t	t	t	t
10	5,0	-	-	-
12	4,6	3,9	3,0	-
14	3,5	3,7	2,9	-
16	2,8	3,1	2,8	-
18	2,2	2,5	2,3	2,1
20	1,7	2,0	1,8	2,0
22	1,4	1,6	1,5	1,8
24	1,1	1,3	1,2	1,5
26	0,8	1,0	0,9	1,2
28	0,6	0,7	0,7	1,0
30	-	-	-	0,7
32	-	-	-	-
34	-	-	-	-
36	-	-	-	-
38	-	-	-	-

**MS** WORKING RANGES · ARBEITSBEREICHE · PORTÉES ·  
CAMPO DI LAVORO · RANGOS DE TRABAJO



**40 TONNE ALL TERRAIN CRANE**

**MS** LIFTING CAPACITIES · TRAGFÄHIGKEITEN · CAPACITÉS DE LEVAGE ·  
PORTATE · CAPACIDADES DE CARGA



6,35 m x 6,20 m

360°

DIN/ISO

Radius · Ausladung									Radius · Ausladung
Portée									Portée
Sbraccio									Sbraccio
Main boom · Hauptaussieger · Flèche principale · Braccio base · Pluma principal									
Radio	m	7,8	10,7	13,6	19,5	25,3	28,4	31,2	Radio
m	t	t	t	t	t	t	t	t	m
3	15,0 <sup>1)</sup>	15,0 <sup>1)</sup>	15,0 <sup>1)</sup>	-	-	-	-	-	3
3,5	15,0 <sup>1)</sup>	15,0 <sup>1)</sup>	15,0 <sup>1)</sup>	-	-	-	-	-	3,5
4	15,0 <sup>2)</sup>	15,0 <sup>1)</sup>	15,0 <sup>1)</sup>	-	-	-	-	-	4
4,5	15,0 <sup>2)</sup>	15,0 <sup>1)</sup>	15,0 <sup>1)</sup>	15,0 <sup>1)</sup>	-	-	-	-	4,5
5	15,0 <sup>3)</sup>	15,0 <sup>1)</sup>	15,0 <sup>1)</sup>	15,0 <sup>1)</sup>	-	-	-	-	5
6	-	15,0 <sup>1)</sup>	15,0 <sup>1)</sup>	14,5 <sup>1)</sup>	-	-	-	-	6
7	-	15,0 <sup>2)</sup>	15,0 <sup>1)</sup>	13,6 <sup>1)</sup>	11,9 <sup>1)</sup>	-	-	-	7
8	-	14,1 <sup>3)</sup>	14,3 <sup>1)</sup>	12,5 <sup>1)</sup>	11,0 <sup>1)</sup>	9,8 <sup>1)</sup>	-	-	8
9	-	-	12,6 <sup>2)</sup>	11,6 <sup>1)</sup>	10,2 <sup>1)</sup>	9,1 <sup>1)</sup>	8,3 <sup>1)</sup>	-	9
10	-	-	10,5 <sup>2)</sup>	10,3 <sup>1)</sup>	9,5 <sup>1)</sup>	8,6 <sup>1)</sup>	7,8 <sup>1)</sup>	-	10
12	-	-	-	7,5 <sup>1)</sup>	7,6 <sup>1)</sup>	7,6 <sup>1)</sup>	6,8 <sup>1)</sup>	-	12
14	-	-	-	6,2 <sup>2)</sup>	5,8 <sup>1)</sup>	5,8 <sup>1)</sup>	5,8 <sup>1)</sup>	-	14
16	-	-	-	5,0 <sup>3)</sup>	4,5 <sup>1)</sup>	4,8 <sup>1)</sup>	4,6 <sup>1)</sup>	-	16
18	-	-	-	-	4,0 <sup>2)</sup>	3,9 <sup>1)</sup>	3,7 <sup>1)</sup>	-	18
20	-	-	-	-	3,4 <sup>2)</sup>	3,2 <sup>2)</sup>	2,9 <sup>1)</sup>	-	20
22	-	-	-	-	2,9 <sup>3)</sup>	2,6 <sup>2)</sup>	2,3 <sup>2)</sup>	-	22
24	-	-	-	-	-	2,1 <sup>3)</sup>	1,9 <sup>2)</sup>	-	24
26	-	-	-	-	-	1,8 <sup>3)</sup>	1,5 <sup>2)</sup>	-	26
28	-	-	-	-	-	-	1,2 <sup>3)</sup>	-	28
Capacities									Capacities
Traglast · Charges		15,0 <sup>2+3)</sup>	11,0 <sup>2+3)</sup>	7,5 <sup>2+3)</sup>	3,8 <sup>2+3)</sup>	2,2 <sup>2+3)</sup>	1,4 <sup>2+3)</sup>	0,8 <sup>2+3)</sup>	Traglast · Charges
Portate · Cargas <sup>4)</sup>									Portate · Cargas <sup>4)</sup>



6,35 m x 4,40 m

360°

DIN/ISO

Radius · Ausladung									Radius · Ausladung
Portée									Portée
Sbraccio									Sbraccio
Main boom · Hauptausleger · Flèche principale · Braccio base · Pluma principal									
Radio	m	7,8	10,7	13,6	19,5	25,3	28,4	31,2	Radio
m		t	t	t	t	t	t	t	m
3		15,0 <sup>1)</sup>	15,0 <sup>1)</sup>	15,0 <sup>1)</sup>	-	-	-	-	3
3,5		15,0 <sup>1)</sup>	15,0 <sup>1)</sup>	15,0 <sup>1)</sup>	-	-	-	-	3,5
4		15,0 <sup>2)</sup>	15,0 <sup>1)</sup>	15,0 <sup>1)</sup>	-	-	-	-	4
4,5		15,0 <sup>2)</sup>	15,0 <sup>1)</sup>	15,0 <sup>1)</sup>	15,0 <sup>1)</sup>	-	-	-	4,5
5		15,0 <sup>3)</sup>	15,0 <sup>1)</sup>	15,0 <sup>1)</sup>	15,0 <sup>1)</sup>	11,0 <sup>1)</sup>	-	-	5
6		-	13,3 <sup>1)</sup>	14,7 <sup>1)</sup>	14,4 <sup>1)</sup>	8,7 <sup>1)</sup>	-	-	6
7		-	10,0 <sup>2)</sup>	11,2 <sup>1)</sup>	11,0 <sup>1)</sup>	7,2 <sup>1)</sup>	-	-	7
8		-	7,9 <sup>3)</sup>	8,9 <sup>1)</sup>	9,2 <sup>1)</sup>	6,5 <sup>1)</sup>	8,7 <sup>1)</sup>	-	8
9		-	-	7,4 <sup>2)</sup>	7,6 <sup>1)</sup>	4,8 <sup>1)</sup>	7,4 <sup>1)</sup>	7,2 <sup>1)</sup>	9
10		-	-	6,2 <sup>2)</sup>	6,4 <sup>1)</sup>	3,7 <sup>1)</sup>	6,2 <sup>1)</sup>	6,0 <sup>1)</sup>	10
12		-	-	-	4,7 <sup>1)</sup>	2,9 <sup>1)</sup>	4,6 <sup>1)</sup>	4,3 <sup>1)</sup>	12
14		-	-	-	3,6 <sup>2)</sup>	2,4 <sup>2)</sup>	3,5 <sup>1)</sup>	3,3 <sup>1)</sup>	14
16		-	-	-	2,9 <sup>3)</sup>	1,9 <sup>2)</sup>	2,7 <sup>1)</sup>	2,5 <sup>1)</sup>	16
18		-	-	-	-	1,6 <sup>3)</sup>	2,1 <sup>1)</sup>	1,9 <sup>1)</sup>	18
20		-	-	-	-	-	1,7 <sup>2)</sup>	1,5 <sup>1)</sup>	20
22		-	-	-	-	-	1,3 <sup>2)</sup>	1,1 <sup>2)</sup>	22
24		-	-	-	-	-	1,1 <sup>3)</sup>	0,8 <sup>2)</sup>	24
26		-	-	-	-	-	0,8 <sup>3)</sup>	-	26
28		-	-	-	-	-	-	-	28
Capacities									Capacities
Traglast · Charges		15,0 <sup>2+3)</sup>	6,8 <sup>2+3)</sup>	4,8 <sup>2+3)</sup>	2,3 <sup>2+3)</sup>	1,2 <sup>2+3)</sup>	-	-	Traglast · Charges
Portate · Cargas <sup>4)</sup>									Portate · Cargas <sup>4)</sup>

Remarks · Bemerkungen · Remarques · Osservazioni · Observaciones

1) Working range – max. offset for runner · Arbeitsbereich – lange Absteckung Montagespitze · Portée – inclinaison max. pour potence ·  
Campo di lavoro – inclinazione massima del runner · Rangos de trabajo con inclinación máx. del runner

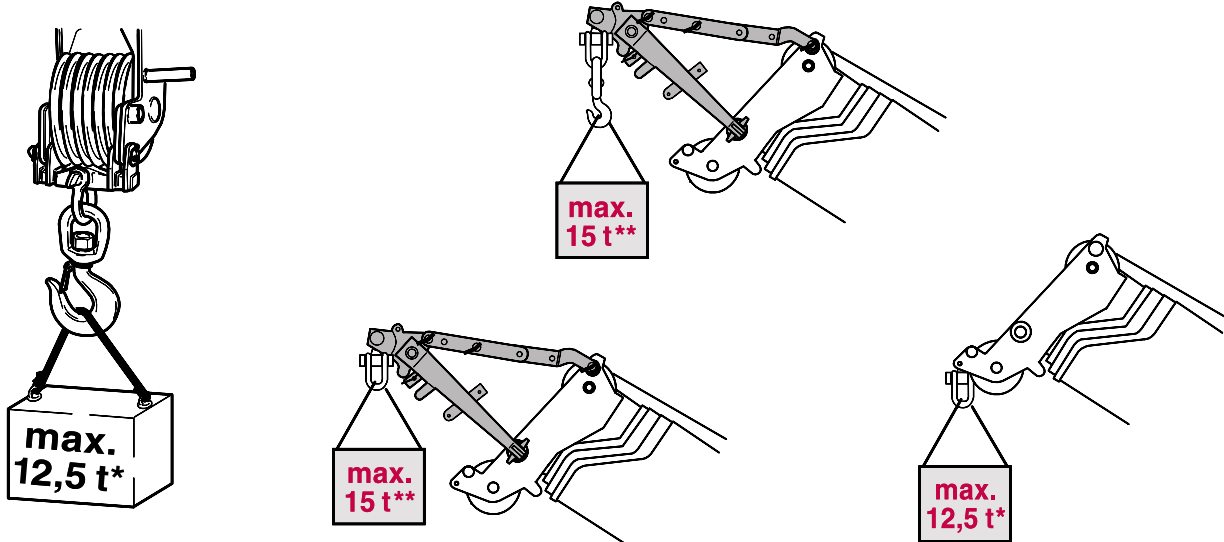
2) Working range – medium offset for runner · Arbeitsbereich – mittlere Absteckung Montagespitze · Portée – inclinaison moyenne pour potence ·  
Campo di lavoro – inclinazione media del runner · Rangos de trabajo con inclinación media del runner

3) Working range – min. offset for runner · Arbeitsbereich – kurze Absteckung Montagespitze · Portée – inclinaison min. pour potence ·  
Campo di lavoro – inclinazione minima del runner · Rangos de trabajo con inclinación mínima del runner

4) with horizontal boom · horizontal · avec flèche horizontale · orizzontale · con pluma horizontal

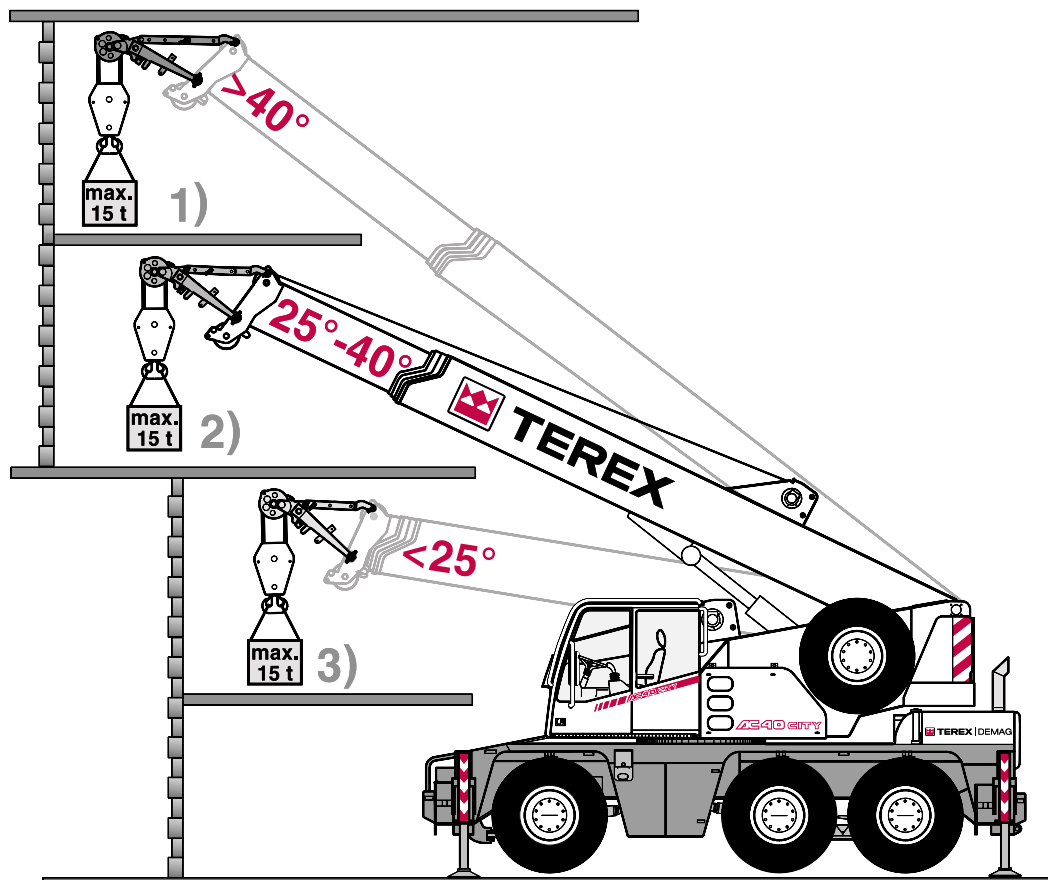
### MS WORKING RANGES · ARBEITSBEREICHE · PORTÉES · CAMPO DI LAVORO · RANGOS DE TRABAJO

RUNNER AND SEARCHER HOOK · MONTAGESPITZE UND KOPFTRVERSE · POTENCE ET CROCHET COMPACT · RUNNER E ATTACCO CON MANIGLIONE · RUNNER Y TRAVESAÑO CON GANCHO EN CABEZA DE PLUMA



- \* Main boom duties apply until the maximum loads specified above have been achieved
- \* Es gelten die Tragfähigkeiten des Hauptauslegers bis zum Erreichen der oben genannten Maximallasten
- \* Les charges sur flèche principale sont valables jusqu'à ce que les charges maximales ci-dessus indiquées soient atteintes
- \* Applicare tabella di portata braccio principale fino al raggiungimento del carico massimo sopra specificato
- \* Las cargas de la pluma principal son aplicables hasta alcanzar el máximo indicado debajo

- \*\* Runner charts apply
- \*\* Es gelten die Tragfähigkeitstabellen der Montagespitze
- \*\* Les tableaux des charges relatifs à la potence sont valables
- \*\* Applicare tabella di portata del runner
- \*\* Las tablas de carga del runner son aquí válidas



## 40 TONNE ALL TERRAIN CRANE

## TECHNICAL DESCRIPTION

## CARRIER

Drive / steering	6 x 4 x 6.
Frame	Monobox main frame with outrigger boxes integral, of high-strength fine-grain structural steel.
Outriggers	4 hydraulically telescoping outrigger beams with hydraulic jack legs.
Engine	DaimlerChrysler OM 906 LA water-cooled 6-cylinder engine, output to DIN: 205 kW (279 HP) at 2200 1/min, max. torque 1100 Nm at 1300 1/min, certified in compliance with EURO MOT 3a, Tier 3 and CARB. Fuel tank capacity: 300 l.
Transmission	Allison automatic transmission with torque-converter, 6 forward speeds and 1 reverse, transfer case with off-road range and longitudinal differential lock-out control incl. ADM.
Axles	Axle 1: with ext. planetary hubs, steering, transverse differential locks; axle 2: non-driving, steering for crab steer mode; axle 3: with ext. planetary hubs, steering for crab steer mode, transverse differential locks.
Suspension	Hydropneumatic suspension, blockable hydraulically.
Wheels and tyres	6 wheels fitted with 445/65 R 22.5 tyres.
Travel speed	80 km/h.
Steering	ZF dual-circuit hydraulic steering with mech. steering end stop. 1 engine-driven master steering pump, 1 emergency steering pump. Independent, electronic-hydraulic rear axle steering.
Brakes	Service brake: dual-line air system. Parking brake: spring-loaded type. Sustained action brake: engine exhaust brake and constant decompression valve. ABS as standard.
Electrical equipment	24 V system, 3-phase alternator 80 A, 2 batteries 12 V / 120 Ah. Lighting in compliance with EC-directives.

## SUPERSTRUCTURE

Main boom	Boom base and 4 telescopic sections, fabricated from fine-grain structural steel, telescoping with partial load, anti-deflection Demag ovaloid design.
Counterweight	5.4 t.
Hydraulic system	Powered by carrier engine, 1 variable-displacement axial piston pump to enable 3 simultaneous, independent working movements, separate fixed-displacement pump for slew unit.
Hoist	Fixed-displacement axial-piston motor, hoist drum with planetary reduction integral and spring-applied multi-disk brake.
Slew unit	Hydraulic motor with planetary gear reducer, pedal-operated service brake and spring-applied holding brake. Slewing speed infinitely variable.
Boom elevation	1 differential cylinder with pilot-controlled lowering brake valve.
Crane cab	Spacious all-steel comfortable cab with sliding door, large folding-out windscreen, roof window with armoured glass, air-sprung and heated driver's seat, controls and instrumentation for all crane movements, washer and interval control wiper for windscreen and roof window, electrically adjustable and heated outside mirrors, sliding rear window, air-conditioning.
Safety devices	Electronic safe load indicator with graphic display and digital readout for hook load, rated load, boom length, boom angle, load radius. Integrated display to indicate the percentage of tele sequence, limit switches on hoist and lowering motions, pressure-relief and safety holding valves.

## OPTIONAL EQUIPMENT

Drive / steering	6 x 6 x 6.
Wheels and tyres	14.00 R 25 or 17.5 R 25.
Main boom extension	Side-folding 1 or 2-part jib, 7.1 m or 13.0 m. 0° and 30° offset.
Heavy-lift attachment	1 additional sheave on boom head.
Heavy-lift runner	1.20 m long, 3-sheaves with several offset positions for working inside buildings.
Searcher hook	
Cool box	

## 40 TONNE ALL TERRAIN CRANE

### KEY · ZEICHENERKLÄRUNG · LÉGENDE · LEGGENDA · LEYENDA

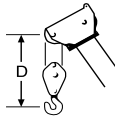


Lifting capacities on outriggers · Tragfähigkeiten, abgestützt · Capacités de levage sur stabilisateurs · Portate su stabilizzatori · Capacidad de elevación sobre los apoyos · 360°



free on wheels · frei auf Rädern · sur pneus · portate su pneumatici · capacidad de elevación sobre ruedas

„D“



HA: Main boom · Hauptausleger · Flèche principale · Braccio base · Pluma principal

HAV: Main boom extension · Hauptauslegerverlängerung · Rallonge de flèche · Prolunga · Plumín, extensión de pluma

MS: Runner · Montagespitze · Potence · Runner · Runner

### NOTES TO LIFTING CAPACITY · ANMERKUNGEN ZU DEN TRAGFÄHIGKEITEN ·

Ratings are in compliance with ISO 4305 and DIN 15019.2 (test load = 1.25 x suspended load + 0.1 x dead weight of boom head).  
Weight of hook blocks and slings is part of the load, and is to be deducted from the capacity ratings.

Consult operation manual for further details.

Note: Data published herein is intended as a guide only and shall not be construed to warrant applicability for lifting purposes.  
Crane operation is subject to the computer charts and operation manual both supplied with the crane.